

# MX G-serie. Hjulgrävare.



**MX14G MX16G MX17G MX18G**

**Effektiv, stark och stabil  
hjulgrävare för stadsmiljö.  
Stor lyftkapacitet i marknadens  
mest kompakta förpackning.**

#### **Egenskaper**

- Marknadens minsta svängcirkel, från 3300 mm.
- Stor bekväm ROPS-hytt med 2021-uppdatering. Ljudnivå på endast 68 dB (A)
- Kraftfull 175 hk Cummins Steg 5 motor - stor hydraulisk effekt över 400 l/min.
- Kraftfull grävare med hög gräv hastighet och stor brytkraft.

**Hydrema AB**  
Hjalmar Petris Väg 44  
S-352 46 Växjö

Telefon: +46(0)470705280  
hydrema@hydrema.com  
www.hydrema.se

**HYDREMA**

# Tekniska data.

## Grävare

Kompakt grävare med 2-delad bom för samtliga modeller. Grävarm i höghållfast stål med slutna profiler i längderna 2,0 m, 2,5 m och 3,0 m. Hydrauliskt snabbfäste och rototilt som tillval. Rototiltmanövreringen är integrerad i kontrollpanelen.

## Hydrauliksystem

2-kretssystem med Load Sensing och hydrostatiskt svängsystem med separat pump. Elektronisk effektkontroll av pump för arbetshydraulik. Mode Control för precisionsarbete och ECO-mode för bränslesparingar. Upp till 3 hydrauliska kretsar för redskap (2 är standard), justerbara från hytten. Krets 3 med prioriterat oljeflöde. Justerbara tryck och oljemängd för upp till 10 förval.

### OLJEFLÖDE:

Arbetshydraulik:	319	l/Min
Svänghydraulik:	88	l/Min
Hydraulikkrets 1, ZV1:	30-200	l/Min
Hydraulikkrets 2, ZV2:	15-100	l/Min
Hydraulikkrets 3, ZV3:	50-200	l/Min

## Manövrering

Joystickar med 4 proportionella servo-funktioner, 1 proportionalrulle och 4 tryckknappar. Valfri hydraulik styrs via rullar. Stödbenen manövreras med hjälp av fotpedaler oberoende av övriga funktioner. Tryck och oljemängd för valfri hydraulik kan styras elektroniskt från kontrollpanelen. Joysticks med upp till 3 rullar och 7 tryckknappar som tillval. Individuellt justerbara armstöd.

## Motor

Cummins B 4.5L Stage 5-motor med DOC, DPF och SCR-katalysator med AdBlue tillsats. 16-ventils Common-Rail Turbo-diesel med intercooler. Max. 175 hk (129 kW) vid 2200 rpm. Max. vridmoment: 780 Nm vid 1500 rpm. 165 hk (121 kW) uppnås redan vid 1500 rpm. Bränsletank 280 L. Ad Blue tank: 31,5 L.

## Undervagn

6 möjliga undervagns-varianter:

- Schaktblad\* (A1)
- Schaktblad\*, fram (A1V)
- Schaktblad\*, fram och bak (2x A1)
- Schaktblad\*, fram/Stödben, bak (A3)
- Stödben, fram/Schaktblad\*, bak (A3V)
- Stödben, fram och bak (A4)

\* Schaktblad kan bytas ut till bm-fäste

## Bromsar

2-kretssystem med underhållsfria bromslameller i oljebad för alla hjul. Parkeringsbroms integrerad i transmissionen. Automatisk grävbroms är standard.

## Axlar

ZF-axlar med 45% limited-slip differentialsärr och planetreduktion i naven. Bromsar i oljebad i alla nav för optimal grävbroms. Framaxel med centerbult och pendellås. Pendlingsvinkel: +/- 8°.

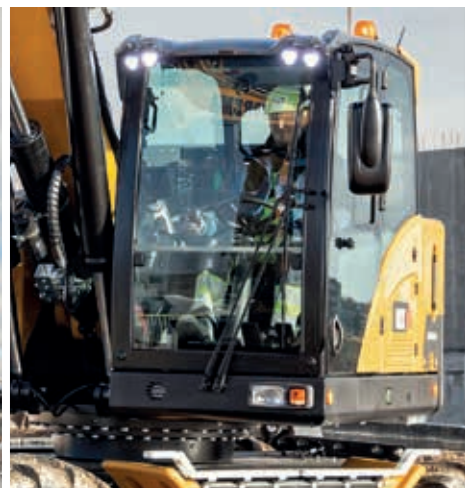
## Körhydraulik

Hydrostatisk drivning med konstant 4-hjulsdrift. Variabel drivmotor med elektronisk styrning och retarder. 2-stegs softshift-/powershift-växellåda för transport- och terrängväxel.

## Specifikationer

		MX14	MX16	MX17	MX18
Maskinvikt (A1-undervagn)	kg	15.900*	17.300*	18.300*	18.700*
Bredd över std. däck, 10.00-20	mm	2530	2530	2530	2530
Genomkörningshöjd, hytt	mm	3120	3120	3120	3120
Bakre överhäng, övervagn		1550	1640	1700	1700
Svängradie, bak	mm	1733	1792	1839	1839
Svängradie, fram (L2.5)	mm	1990	1990	1990	2060
Grävdjup (L2.5)	mm	5410	5410	5410	5830
Räckvidd (L2.5)	mm	9320	9320	9320	9720
Brytkraft, skopocylinder (ISO)	kN	106	106	126	138
Brytkraft, grävarm (ISO)	kN	82	82	82	97
Max. skopstorlek	m <sup>3</sup>	0,80	0,90	1,00	1,00
Max. dragkraft (MX14 option)	kN	104 (111)	111	111	111

\*Vikt angiven med 200 kg snabbfäste och 400 kg skopa



## Hydrema AB

Hjalmar Petris Väg 44  
S-352 46 Växjö

Telefon: +46(0)470705280

hydrema@hydrema.com

www.hydrema.se

 **HYDREMA**