



HYDREMA



Hydrema
MX G-serien

KOMPAKTA HJULGRÄVARE

HYDREMA 
Telematics

Innovativ jordförflyttning sedan 1959

Sedan 1959 har Hydrema utvecklat, tillverkat, sålt och utfört service på högteknologiska entreprenadmaskiner. Effektiva och innovativa maskiner av hög kvalitet. Våra produkter skiljer sig från andra produkter på marknaden genom sina tekniska och fysiska egenskaper. De lämpar sig väldigt bra för specialiserade uppgifter inom anläggning och installation.

 **HYDREMA**



Den perfekta hjulgrävaren för stadsmiljö.

Starkare, renare och tystare än någonsin tidigare.

MX G-serien kombinerar Hydremas tradition av ultrakompakta hjulgrävare med den senaste tekniken, vilket gör dem tystare, renare och starkare än någonsin tidigare.

MX14G, MX16G, MX17G, MX18G och MX20G är starka, kompakta maskiner med förstklassig brytkraft, motorkraft och grävprestanda. Det perfekta valet för byggarbetsplatser i staden.

De är utrustade med den senaste Cummins Stage V-motorn med 175 hk och är fulla av kraft samtidigt som de uppfyller de senaste utsläppskraven.

Avgaserna behandlas i en kompakt enhet bestående av två katalysatorer och ett dieselpartikelfilter (DPF).

Dessutom kan motorn köras på 100 % biodiesel som uppfyller EN 15940-specifikationen, såsom vätebehandlad vegetabilisk olja (HVO).

Den ROPS-godkända hytten är bland de största på marknaden. Tillsammans med sin låga ljudnivå på endast 68 dB(A), höga komfort och enkla reglage, har föraren en utmärkt miljö för att fokusera på arbetet.

Lär dig mer om MX G-serien, dess egenskaper, lyftkapacitet och mer i den här broschyren.



FÖRDELAR

Den korta svängradien möjliggör arbete i trånga utrymmen, såsom smala gator, trafikerade vägar och andra områden med begränsat utrymme.

Starka, kompakta maskiner med förstklassig brytkraft, motorkraft och grävprestanda.

Fantastisk sikt och hög komfort i den största hytten i sin klass.

Mycket anpassningsbar för att passa dina behov.



Mest kompakt i sin viktclass



Specialtillämpningar



Stark och effektiv



Enkel tillgång till service



Bekväma lösningar



Stor hytt - utmärkt sikt



Smidiga reglage



Hög kvalitet

KORTASTE BAKÄNDEN I VIKTKLASSEN. FRÅN:

1550
MILLIMETER

Svängradie
3466 MM

MX G-serien är en ultrakompakt hjulgrävare. Ett perfekt val för arbete i städer, på vägar och andra områden där utrymmet är begränsat.

Den korta bakdelen gör att du kan arbeta på platser som andra maskiner inte klarar

Den kompakta övervagnen erbjuder en mycket kort svängradie i bakänden och är extremt kompakt jämfört med andra maskiner i samma viktklass.

Dessutom ger den unika grävvarmsgeometrin en kort främre svängradie. Även om den är kort och kompakt är grävmaskinen fortfarande bland de bästa på marknaden när det gäller räckvidd, gräv-

höjd och grävdjup, vilket understryker maskinens mångsidighet och användbarhet, eftersom den kan arbeta både mycket nära och långt borta från maskinen.

Detta gör att du kan arbeta på platser med litet eller inget utrymme, till exempel nära byggnader i städer eller inom gränserna för ett körfält, under vägarbeten.

Bekväm körning

MX G-serien av hjulgrävmaskiner är populära som kompakta stadsgrävare eftersom de kan flytta snabbt och effektivt mellan platser.

Med en hastighet på 34/37 km/h, beroende på modell, kan grävmaskinerna röra sig snabbt mellan platser där den ökade motoreffekten och vridmomentet verkligen kommer till sin rätt, särskilt på vägar eller i kuperad terräng.

Den elektroniskt reglerade drivmotorn har en automatisk retarder. Tillsammans med en ny uppdaterad effekterreglering och farthållare säkerställer den optimal prestanda och hög komfort under körning.

Bomfjädring som tillval maximerar komforten under färd.



Superkort bakände
1550MM

STADSGRÄVARE:

Hydrauliken ger utmärkt prestanda.

Högpresterande maskiner med omfattande brytkraft, motorkraft och lyftkapacitet.

Otroligt kraftfull

MX G-serien är fullproppad med kraft, och om du tittar närmare på dess data och lyftdiagram inser du att det är en av de mest konkurrenskraftiga maskinerna på marknaden vad gäller prestanda.

Individuellt optimerad grävvarm för varje modell arbetar i hög hastighet, med stor precision och hög brytkraft, vilket ger en mycket produktiv maskin trots dess kompakta storlek. Samtidigt är lyftförmågan bland de bästa för hjulgrävare.

Den kraftfulla 175 hk Cummins Stage V-motorn ger gott om kraft för grävning. Max. vridmoment är 780 Nm, 15 procent mer än föregående generation.

Det betyder att grävmaskinen har 165 hk tillgängliga vid 1500 varv/min. så det mes-

ta arbetet kan utföras med lägsta möjliga bränsleförbrukning och ljudnivå.

Stor hydraulkraft

Ett elektroniskt styrt hydraulsystem med två kretsar justerar effektivt hydraulkraften för alla uppgifter. Kombinationen av hög motoreffekt och branschens högsta hydrauleffekt säkerställer ett flöde på upp till 407 l/min.

Den stora mängden tillgänglig kraft gör att MX G-serien kan utföra krävande arbetsuppgifter vid lägre varvtal.

Omkonstruerad svängfunktion

Hydrema's hjulgrävare har en separat hydrostatisk krets med separat hydraulpump för svängfunktionen.

Detta gör det möjligt att regenerera svängbromsenergin och hålla svängfunktionen helt oberoende av andra grävarfunktioner.

I kombination med en hydraulisk-elektronisk lägesstyrning och ECO-läge säkerställer detta högre effektivitet, bättre bränsleekonomi och mjuka, förutsägbara rörelser när flera funktioner används samtidigt.

Den omarbetade svängfunktionen ger mjukare rörelse av övervagnen. Vinkelsensorer har lagts till och ny mjukvara anpassar kontinuerligt hydrauliken och svängbromsfunktionen för alla laster.

Maskinen är utrustad med slangbrots ventiler på alla bärande cylindrar på grävvarmen och stabilisatorer för att öka säkerheten vid lyftjobb.



Bra stabilitet och bra hydraulik. Definitivt en maskin att titta närmare på när du ska köpa ny."





UTMÄRKTA ARBETSFÖRHÅLLANDEN:

Rymlig hytt med förstklassig komfort.

Arbetsmiljö och synlighet

Den rymliga ROPS-godkända hytten är tyst, vilket säkerställer en bekväm arbetsmiljö.

Utsikten från förarplatsen kan kompletteras med upp till två yttre kameror som skickar bilderna till den nya skärmen på den främre hyttstolpen till höger.

De olika kameravinklarna kan kombineras för att förbättra både tydlighet och säkerhet med hjälp av ett valfritt 360-graders kamerasystem. Utsikten som detta ger är särskilt fördelaktigt när man arbetar i trånga utrymmen eller i livliga eller tätbefolkade områden.

Ett helt öppningsbart framfönster med gångjärn möjliggör obehindrad kommunikation till och från hytten.

Komfort

Hytten är utrustad med ett justerbart, luftfjädrat säte med ytterligare alternativ för ventilation och automatisk viktjustering.

De ergonomiska styrspakarna, som finns i flera olika versioner, säkerställer att föraren alltid har full kontroll. Dessa styrspakar är integrerade i det multijusterbara armstödet, som kan justeras individuellt vad gäller höjd, djup och vinkel för att få en optimal arbetsposition.

Maskinen är utrustad med strategiskt placerade knappsatser, medan CAN-BUS-styrsystemet ger en enkel och intelligent drift.

Med effektiv ljudisolering är ljudnivån i hytten 68 dB(A), vilket gör det till en bekväm och hälsosam miljö för föraren att arbeta i.

Det effektiva luftkonditioneringssystemet säkerställer rätt temperatur och utmärkt luftkvalitet.

En inbyggd kylbox på 14 L kan fås som tillval.

Drift

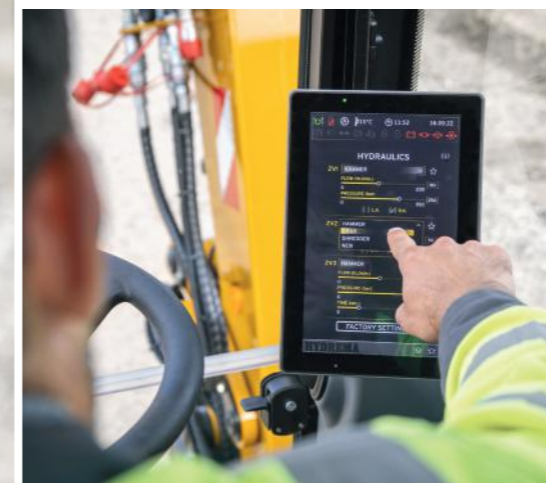
Den nya och tydliga pekskärmen på 10" gör att föraren kan finjustera maskinens många funktioner ännu snabbare och enklare än

tidigare. Detta görs antingen med pekskärmfunktionen eller det integrerade displayreglaget som sitter ergonomiskt placerat i armstödet.

Huvudskrämen har en mycket enkel design och dessutom är kameran integrerad i den. Detta innebär att operatören får all nödvändig information samlad i ett enda användargränssnitt, vilket ger en enklare drift och förbättrad överblick.

Den nya och innovativa "snabbmenyn" gör det möjligt för föraren att organisera de mest använda funktionerna i en särskild snabbvals meny, vilket gör driften av maskinen ännu mer effektiv.

Styrspakens rullfunktioner kan anpassas individuellt både vad gäller riktning och känslighet, dessutom kan funktionerna överföras mellan de två styrspakarna. Detta ger en hög grad av flexibilitet och därmed optimal drift hela tiden.



Intelligent service och underhåll.

Maximera drifttiden med professionell service och Hydrema Telematics.

Enkel tillgång till service

MX är utvecklad för snabb och enkel service. Motorhuven öppnas snabbt och enkelt med en knapptryckning vilket ger åtkomst till motor, filter, kylare och andra servicepunkter.

Du når enkelt de flesta komponenterna med fötterna stadigt på marken.

Alla dräneringspunkter är utrustade med ventiler som gör att avtappning kan ske på ett miljövänligt sätt utan spill.

En vändbar kylfläkt som tillbehör kan hjälpa till att hålla kylaren ren.

Alla meddelanden om service och dagligt underhåll visas på den stora skärmen.

Hydrema Telematics

Alla Hydrema-maskiner levereras med det avancerade Hydrema Telematics-systemet som standard.

Detta samlar in viktig drift- och maskininformation, vilket gör att du kan planera och hantera dina maskiner på ett helt nytt sätt. Detta sparar både tid och pengar.

Se all information på din mobiltelefon, surfplatta eller PC, och optimera driften baserat på denna information.

Om du behöver veta bränsleförbrukning eller CO₂-utsläppen för ett specifikt

jobb kan du också hitta detta i Telematics-rapporten. Det mesta av informationen visas i tydliga och enkla grafer.

Telematics och drifttid

Vid eventuella driftstopp kommer vår serviceavdelning ofta att kunna fjärridentifiera felet på Telematics-portalen och hjälpa dig att få igång maskinen igen.

Om en uppdatering av maskinens programvara krävs kan detta utföras problemfritt med Hydremas avancerade "Over the air"-uppdatering.

Hög drifttid är en förutsättning för ett effektivt arbete.

FÖRDELAR VED HYDREMA Telematics

Enkel åtkomst till alla maskindata för att hantera effektivitet och förbrukning.

Enkla rapporter med den viktigaste informationen, som timmar och position.

Information om aktuellt arbete, som bränsleförbrukning och CO₂-utsläpp.

Dynamisk platsspårning med Geoleash.

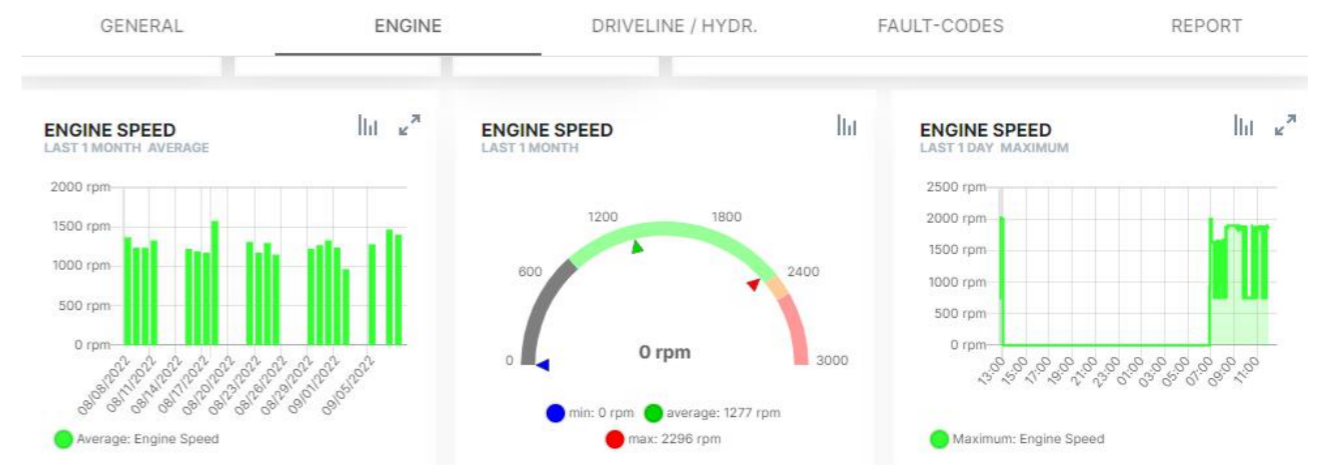
Stöldskydd med avisering om maskinen flyttas.

Larm vid stopp.

Hantering av service och underhåll med deadlines och ev larm.

Snabb och effektiv avhjälpning av fel genom kontakt med Hydrema Service.

Snabb "over the air"-uppdatering av mjukvara.





KONFIGURATIONER:

Bygg din drömmaskin.

Utöver den omfattande standardutrustningen kan du välja bland ett brett utbud av tillval. Till exempel:

MX G-serien har modulärt underrede. Schaktblad, stödben och tiltbart BM-Fäste kan monteras för att passa dina behov.

Däck

Det finns ett brett utbud av däck för att skräddarsy maskinen efter olika underlag.

Dragkrok

En KS80 dragkrok för släp finns tillgänglig, som kan dra tunga laster upp till 8 ton. Det gör att du kan ha redskap och material med dig.

Förutom elektriska och hydrauliska kopplingar finns ett släpvagnsbromssystem för maximal säkerhet.

Varde ljus

Omfattande LED-ljuspaket finns tillgängligt där upp till 11 kraftfulla LED-arbetsljus kan förvandla natt till dag.

Slipp den dagliga smörjningen

Det automatiska smörjsystemet fördelar mängden fett som maskinen behöver. Det intelligenta systemet anpassar mängden fett så att det passar arbetsförhållandena.

Engcon förbättrar flexibiliteten

Gör din grävmaskin ännu mer mångsidig med en Engcon tiltrotator med helautomatiskt snabbkopplingssystem med EC-Oil.

Detta innebär att de hydrauliska verktygen kan kopplas till eller från utan att föraren behöver lämna hytten.

Specialfärger

Som tillval kan Hydrema måla din nya maskin i en egen specialfärg efter önskemål, vilket säkerställer att din grävmaskin sticker ut och ger ett unikt intryck.

UNDERVAGNSVARIANTER

A1	A1V	2xA1
A3	A3V	A4

*eller tiltbart BM-fäste

PRESTANDA OCH TEKNIK:

År av erfarenhet kombinerat med intelligent teknik.



Grävmaskin

Kompakt grävmaskin med tvådelad bom för alla modeller. Byggt i hög-hållfast stål med slutna profiler. Gräv-arm på 2,0 m, 2,5 m eller 3,0 m finns tillgängligt. Hydraulisk snabbkoppling och tiltrotator som tillval.

Underrede

6 underredesvarianter:

Bakre schaktblad* (A1)
Främre schaktblad* (A1V)
Främre/bakre schaktblad* (2xA1)
Främre schaktbl./bakre stödb. (A3)
Främre stödb./bakre schaktbl.* (A3V)
Fram/bak stödben (A4)

*eller tiltbart BM-fäste

Alla undervagns varianter är illustrerade på sida 17.

Svängsystem

Hydrostatiskt högtrycksvängsystem. Bromsenergi från sväng delvis regenererad till dieselmotorn. Den mekaniska svängbromsen är en integrerad planetväxel. Smidigt svängsystem med vinkelsensorer.

Svänghastighet	10,8 rpm
Svängmoment	50 kNm

Hydraulsystem

Dubbelkretssystem med lastavkänning och hydrostatiskt svängsystem med högtryck och separata pumpar. Elektronisk effektstyrning av pumpen för arbetshydraulik. Mode Control för precisionsarbete och ECO Mode för bränsleekonomi. Upp till 3 hydraulkretsar för redskap (2 som standard), justerbara från hytten. Krets 3 med prioritet för oljeflöde. Justerbart tryck och oljemängd för upp till 10 verktyg.

Oljemängd:	
Pump 1: Arbetshydraulik	319 l/min
Pump 2: Svänghydraulik	88 l/min
Systemtryck:	
Arbetshydraulik	350 Bar
Svänghydraulik	395 Bar
Hydraulkrets 1, ZV1:	30-200 L/Min
Hydraulkrets 2, ZV2:	15-100 l/min
Hydraulkrets 3, ZV3:	50-200 l/min

Axlar

ZF-axlar med 45 % friktionsdifferentialspärr och planetreduktion i naven. Bromsar i alla nav för optimal gräv-broms. Framaxel med mittbult och pendellås. Pendlingsvinkel: +/- 8°.

Körhydraulik och transmission

Konstant hydrostatisk 4-hjulsdrift. Elektroniskt styrd drivmotor med automatisk retarder. ZF 2-växlad mjuk powershift-växellåda med elektrohydrauliskt växlingssystem. Välj mellan manuell eller automatisk växling.

	MX14G	MX16G	MX17G	MX18G	MX20G
Vägväxel (km/t)	37	37	34	34	34
Terrängväxel (km/t)	0-9	0-9	0-9	0-9	0-9
Krypväxel (km/t)	4	4	3,5	3,5	3,5
Max. dragkraft (kN)	104/(III)	III	III	III	III

Hastigheterna anges för en standardmaskin med schaktblad och standarddäck. Om maskinen har extra vikt, t.ex. stabilisatorer, tiltrotatorer och tunga redskap eller annan utrustning, kan maxhastigheten vara lägre.

Elsystem

Standardsystem med 24V och 70 Amp. generator. Batterier: 2 x 12V, 100 Ah. Robust och skyddad kabeldragning. Endast vattentäta pluggar används på utsidan, vilket garanterar lång livslängd och problemfri funktion. Alla säkringar och reläer är placerade bredvid hytten och kan enkelt inspekteras via serviceluckan. Maskinen är utrustad med elektronisk nöddrift vid haveri i de elektroniska enheterna. Automatisk batteriisolator.

Automatisk strömbrytare

Den automatiska strömbrytaren stänger av alla elektriska system när föraren stänger av maskinen och lämnar hytten. Givare i dörrarna återaktiverar systemet när föraren återvänder. Timern och avstängningsproceduren styrs via instrumentpanelen. En nödbrytare finns också i hytten som säkerhetsåtgärd.

Styrning

Hydraulisk styrning med nödstyrning. Joystick-styrning (max. 20 km/tim.) som tillval.

Motor

Cummins B 4.5L Stage 5 med DOC, DPF och SCR-katalysator med Ad-Blue-tillsats. 16-ventils Common-Rail Turbodiesel med intercooler. Max. 175 hk (129 kW) vid 2200 varv/min. Max. vridmoment: 780 Nm vid 1500 varv/min. 165 hk (121 kW) uppnås redan vid 1500 v/min. Bränsletank 280 L. Ad Blue-tank: 31,5 L.

Drift

Joystickar med 4 proportionella servofunktioner, 1 proportionell rulle och 4 knappar. Hydraulik som styrs av rullar kan fås som tillval. Tvådelad bom, schaktblad och stabilisatorer som manövreras med fotpedaler oberoende av andra funktioner. Tryck och oljevolymer för tillvalshydraulik kan styras elektroniskt från instrumentpanelen. Joystickar med upp till 3 rullar och 7 tryckknappar som tillval. Multijusterbara armstöd.

Bromsar

Dubbel kretssystem med oljedränkta bromsar på alla hjul. Parkeringsbroms som är integrerad i växellådan. Automatisk grävbröms är standard.

Hytt

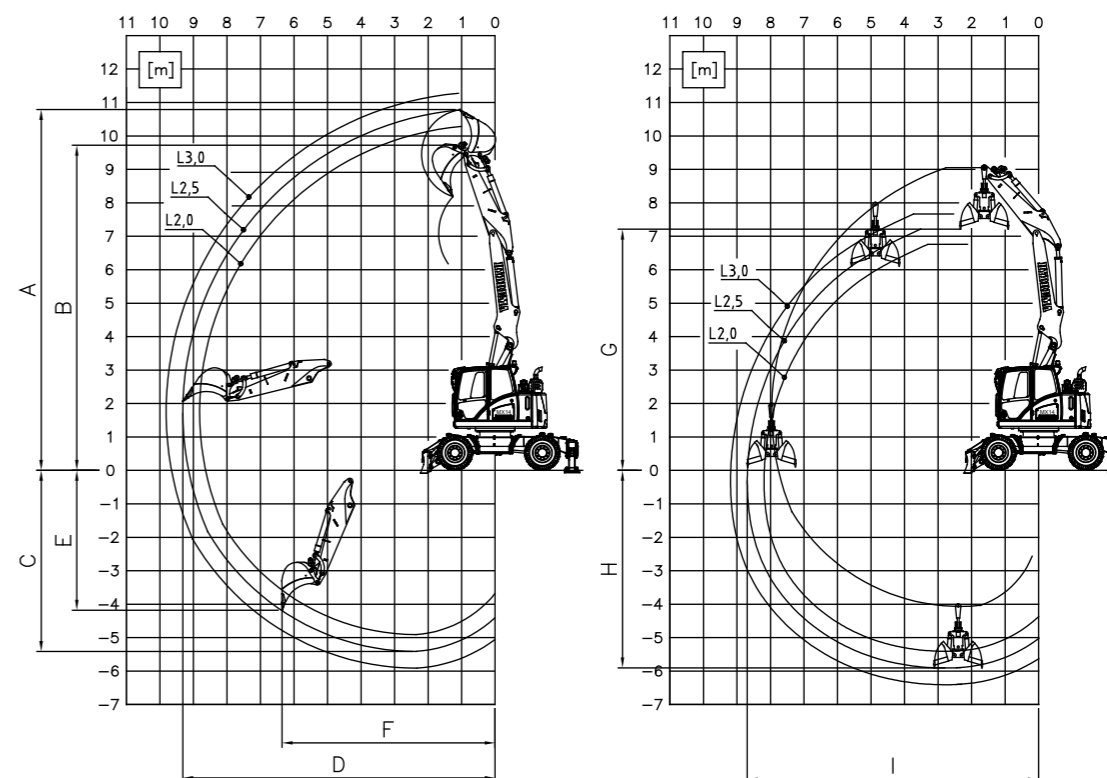
Rymlig ROPS-hytt med skjutfönster i dörren, tvådelad framruta med skjutbar topp och avtagbar nederdel, takfönster. Justerbar rattstång och armstöd. Luftkonditionering med 7 justerbara luftmunstycken. Luftfjädrad sits. Stor 10"-skärm som enkelt används som pekskärm eller via displayreglaget i armstödet. Stora backspeglar med elektronisk justering. Backkamera är integrerad i skärmen. Förvaringsutrymme under och bakom sätet. Automatisk instegs- och utgångsbelysning.

Ljudnivå

Hytt: 68 dB	Exteriör: 102 dB
-------------	------------------



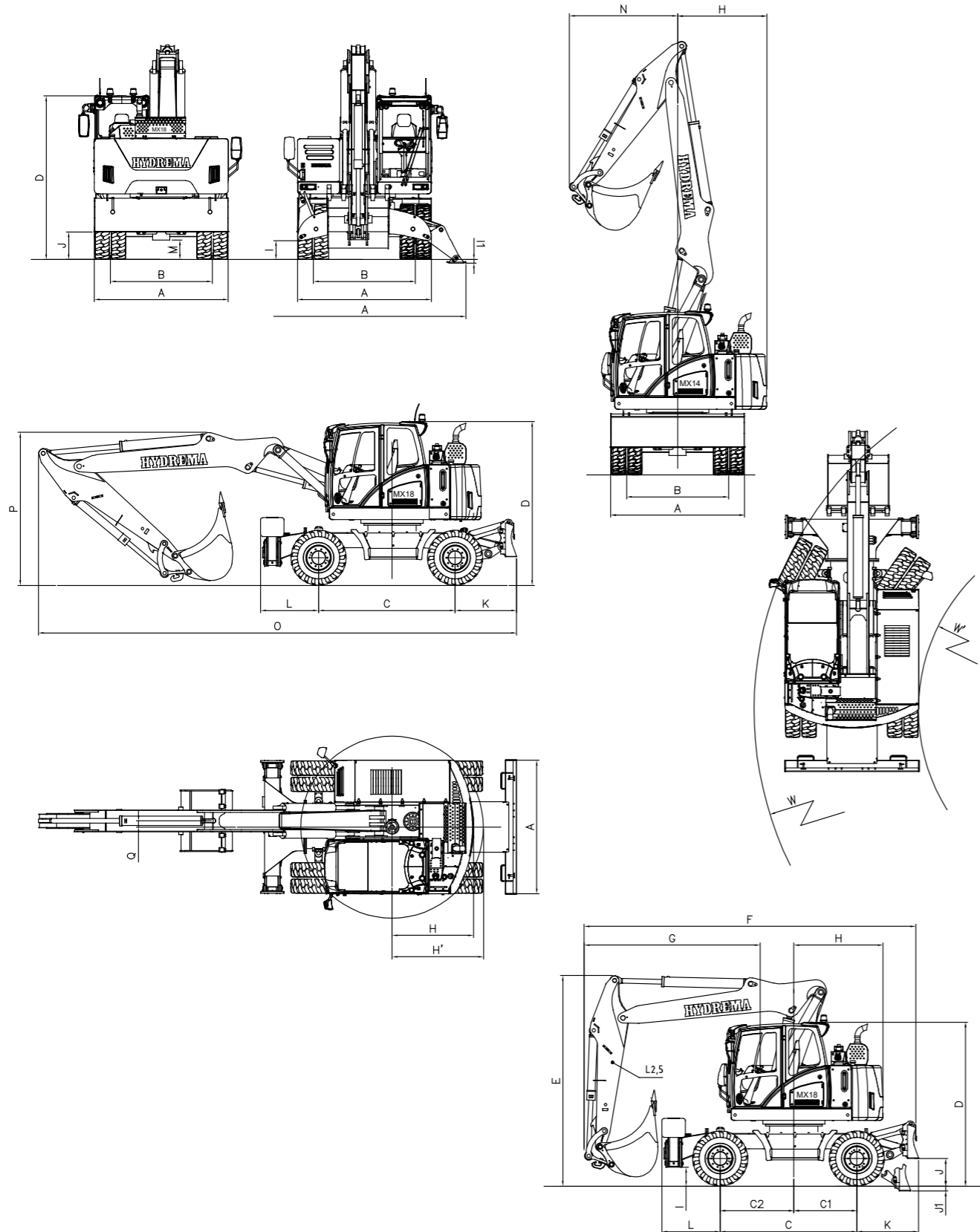
Arbetsområde och brytkraft.



		MX14G			MX16G			MX17G			MX18G			MX20G			
	M	2,0	2,5	3,0	2,0	2,5	3,0	2,0	2,5	3,0	2,0	2,5	3,0	2,0	2,5	3,0	
A	Grävhöjd	mm	9790	10250	-	10280	10780	11270	10280	10780	11270	10680	11180	11670	10680	11180	11670
B	Lyfthöjd	mm	8730	9190	-	9520	9720	10210	9520	9720	10210	9610	10110	10600	9610	10110	10600
C	Grävdjup	mm	4410	4900	-	4910	5410	5910	4910	5410	5910	5330	5830	6330	5330	5830	6330
D	Räckvidd	mm	8300	8780	-	8820	9320	9820	8820	9320	9820	9220	9720	10220	9220	9720	10220
E	Vertikalt grävdjup	mm	3200	3700	-	3720	4180	4660	3720	4180	4660	4030	4490	4970	4030	4490	4970
F	Horisontalt grävdjup	mm	4780	6080	-	6170	6360	6000	6170	6360	6000	6440	6650	6840	6440	6650	6840
G	Lyfthöjd	mm	6210	6710	-	6710	7210	7710	6710	7210	7710	7110	7610	8110	7110	7610	8110
H	Arbetsdjup	mm	5320	5820	-	5410	5910	6410	5410	5910	6410	5820	6320	6820	5820	6320	6820
I	Område	mm	7640	8120	-	8190	8690	9190	8190	8690	9190	8570	9070	9570	8570	9070	9570
	Skopans rotationsvinkel	°	175	175	-	175	175	175	175	175	175	175	175	175	175	175	175
Brytkraft, direktmonterad skopa																	
	Brytkraft, skopa (ISO)	kN		106		106		126		138		138				138	
	Grävkraft (ISO)	kN	82	70	-	93	82	72	93	82	72	111	97	86	111	97	86
Max. rekommenderad skopstorlek																	
	Standardskopa	M ³		0.8		0.9		1.0		1.0		1.0				1.0	
Max. rekommenderad skopstorlek med rotorlutning																	
	Standardskopa	M ³		0.6		0.7		0.8		0.8		0.8				0.8	

Arbetsytan är specificerad med Hydrema standardskopa och 1800 mm griphöjd.

Mått och vikt.



MÅTT	MX14G	MX16G	MX17G	MX18G	MX20G
Milimeter					
A Bredd tvärs över:					
Blad	2550	2550	2550	2550	2550
Stödben, sänkt	3870	3870	3870	3870	3870
Däck 10.00-20	2530	2530	2530	2530	2530
Däck 600/40-R22.5	2520	2520	2520	2520	2520
Däck 650/45-R22.5	2570	2570	2570	2570	2570
Däck 710/40-R22,5	2730	2730	2730	2730	2730
B Spårvidd med standarddäck	1942	1942	1942	1942	1942
C Hjulbas	2600	2600	2600	2600	2600
C1 Avstånd, ledpunkt till bakaxeln	1200	1200	1200	1200	1200
C2 Avstånd, ledpunkt till framaxeln	1400	1400	1400	1400	1400
D Frihöjd, hytt	3120	3120	3120	3120	3120
E Transporthöjd	4000	4000	4000	4000	4000
F Längd, vägtransport	6500	6320	6320	6320	6320
G Överhäng, fram (med 2,5 m skopa)	3330	3330	3330	3330	3330
H Avstånd bak, ledpunkt - motvikt	1550	1640	1700	1700	1700
H1 Svängradie, bak	1733	1792	1839	1839	1839
I Markfrigång, stödben	350	350	350	350	350
I1 Markfrigång, hjul, nedre stödben	50	50	50	50	50
J Markfrigång, blad	510	510	510	510	510
J1 Markfrigång, hjul, nedre blad	75	75	75	75	75
K Överhäng, blad	1175	1175	1175	1175	1175
L Överhäng, stödben	1110	1110	1110	1110	1110
M Markfrigång, axlar	360	360	360	360	360
N Svängradie, front					
med 2,0 m skopa	1660	1650	1650	1720	1720
med 2,5 m skopa	1950	1990	1990	2060	2060
med 3,0 m skopa	-	2320	2320	2410	2410
O Total längd under transport, 2,5 m skopa	8100	8720	8720	9120	9120
P Höjd, tvådelad bom under frakt, 2,5 m skopa	3000	2920	2920	2920	2920
Q Inre växling, tvådelad bom	118	118	118	118	118
W Yttre svängradie	6700	6700	6700	6700	6700
W1 Inre svängradie	3600	3600	3600	3600	3600

Mått med standarddäck 10,00-20.

MASKINVIKT	MX14G	MX16G	MX17G	MX18G	MX20G
Chassis	kg				
A1 Blad	16.000	17.300	18.300	18.700	-
A3 Blad + stödben	17.200	18.600	19.500	20.100	20.100
2XA1 Främre och bakre blad	17.100	18.500	19.400	20.000	-
A4 Främre och bakre stödben	17.300	18.700	19.600	20.200	-

Vikt angiven med 200 kg snabbfäste och 400 kg skopa

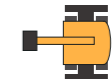
Lyftkapacitet.



F: Lyft 360° med stödet upplyft



AL: Lyft längs maskinens längd med stödet sänkt



AQ: Lyft över maskinen med stödet sänkt

MX14G : MAX LYFTKAPACITET I TON MED CHASSI A1, SKOPA 2,5 M. VIKT SNABBFÄSTE 150 KG. ISO 10567*

Räckvidd i meter																			
3,0			4,0			5,0			6,0			7,0			Max.				
H	AQ	F	AL	AQ	F	AL	AQ	F	AL	AQ	F	AL	AQ	F	AL	AQ	F	AL	
8,0	5,0*	5,0*	5,0*	4,3*	3,9	4,3*													
6,0	3,9*	3,9*	3,9*	4,4*	4,1	4,4*	3,2	2,8	4,5*	2,3	2,0	3,9*							
4,0	5,1*	5,1*	5,1*	4,4	3,7	5,4*	3,0	2,6	5,4*	2,2	1,9	5,1*	1,7	1,4	4,0*				
2,0	5,8	4,8	12,4*	3,7	3,1	9,7*	2,7	2,3	7,7*	2,0	1,7	6,0	1,6	1,3	4,6	1,3	1,1	2,5*	
0,0	5,1	4,1	13,3*	3,3	2,8	10,2*	2,4	2,0	8,0	1,9	1,6	5,8	1,5	1,2	4,5				
-2,0	5,2	4,2	14,3*	3,3	2,7	10,4*	2,4	2,0	7,9	1,9	1,5	5,8							
-3,0	5,4	4,4	14,1*	3,4	2,8	9,8*	2,5	2,1	6,8*										

MX16G : MAX LYFTKAPACITET I TON MED CHASSI A1, SKOPA 2,5 M. VIKT SNABBFÄSTE 150 KG. ISO 10567*

Räckvidd i meter																			
3,0			4,0			5,0			6,0			7,0			Max.				
H	AQ	F	AL	AQ	F	AL	AQ	F	AL	AQ	F	AL	AQ	F	AL	AQ	F	AL	
8,0	5,6*	5,6*	5,6*	5,4	4,7	5,7*	3,6	3,2	5,3*										
6,0	4,2*	4,2*	4,2*	5,1	4,7	5,1*	3,7	3,2	5,4*	2,7	2,3	5,3*	2,0	1,7	4,2*				
4,0	7,1*	6,9	7,1*	4,9	4,2	7,0*	3,4	3,0	6,8*	2,6	2,2	6,2*	2,0	1,7	5,3				
2,0	7,3	6,2	11,3*	4,2	3,6	11,4*	3,0	2,6	8,6*	2,3	2,0	6,6	1,8	1,5	5,1	1,4	1,1	3,7*	
0,0	6,0	4,9	14,7*	3,8	3,1	12,1*	2,8	2,3	8,7	2,1	1,8	6,4	1,7	1,4	5,0				
-2,0	5,9	4,8	16,9*	3,7	3,1	12,3*	2,7	2,3	8,7	2,1	1,8	6,3	1,7	1,4	5,0				
-4,0	6,3	5,3	15,3*	4,1	3,4	10,3*													

MX14G : MAX. LYFTKAPACITET I TON MED CHASSI 2XA1, SKOPA 2,5 M. VIKT SNABBFÄSTE 150 KG. ISO 10567*

Räckvidd i meter																			
3,0			4,0			5,0			6,0			7,0			Max.				
H	AQ	F	AL	AQ	F	AL	AQ	F	AL	AQ	F	AL	AQ	F	AL	AQ	F	AL	
8,0	5,0*	5,0*	5,0*	4,3*	4,1	4,3*													
6,0	3,9*	3,9*	3,9*	4,4*	4,3	4,4*	4,2	2,9	4,5*	3,1	2,1	3,9*							
4,0	5,1*	5,1*	5,1*	5,4*	4,0	5,4*	4,0	2,8	5,4*	3,0	2,0	5,1*	2,3	1,5	4,0*				
2,0	8,2	5,1	12,4*	5,2	3,4	9,7*	3,7	2,4	7,7*	2,8	1,8	6,3*	2,2	1,4	5,3	1,8	1,2	2,5*	
0,0	7,5	4,5	13,3*	4,7	3,0	10,2*	3,4	2,2	8,0*	2,6	1,7	6,5*	2,1	1,3	5,2				
-2,0	7,5	4,5	14,3*	4,7	2,9	10,4*	3,4	2,1	8,0*	2,6	1,7	5,9*							
-3,0	7,7	4,7	14,1*	4,8	3,0	9,8*	3,5	2,2	6,8*										

MX16G : MAX. LYFTKAPACITET I TON MED CHASSI 2XA1, SKOPA 2,5 M. VIKT SNABBFÄSTE 150 KG. ISO 10567*

Räckvidd i meter																			
3,0			4,0			5,0			6,0			7,0			Max.				
H	AQ	F	AL	AQ	F	AL	AQ	F	AL	AQ	F	AL	AQ	F	AL	AQ	F	AL	
8,0	5,6*	5,6*	5,6*	5,7*	4,9	5,7*	4,7	3,3	5,3*										
6,0	4,2*	4,2*	4,2*	5,1*	4,9	5,1*	4,8	3,4	5,4*	3,5	2,5	5,3*	2,7	1,8	4,2*				
4,0	7,1*	7,1*	7,1*	6,4	4,4	7,0*	4,5	3,1	6,8*	3,4	2,3	6,2*	2,6	1,8	5,5*				
2,0	10,0	6,5	11,3*	5,7	3,8	11,4*	4,1	2,7	8,6*	3,1	2,1	7,0*	2,5	1,7	5,8	1,9	1,2	3,7*	
0,0	8,5	5,2	14,7*	5,2	3,3	12,1*	3,8	2,5	9,5*	2,9	1,9	7,2	2,4	1,5	5,7				
-2,0	8,4	5,1	16,9*	5,2	3,3	12,3*	3,7	2,4	9,6*	2,9	1,9	7,2	2,4	1,5	5,4*				
-4,0	8,9	5,6	15,3*	5,6	3,7	10,3*													

MX14G : MAX. LYFTKAPACITET I TON MED CHASSI A3, SKOPA 2,5 M. VIKT SNABBFÄSTE 150 KG. ISO 10567*

Räckvidd i meter																			
3,0			4,0			5,0			6,0			7,0			Max.				
H	AQ	F	AL	AQ	F	AL	AQ	F	AL	AQ	F	AL	AQ	F	AL	AQ	F	AL	
8,0	5,0*	5,0*	5,0*	4,4*	4,2*	4,3*													
6,0	3,9*	3,9*	3,9*	4,4*	4,3	4,4*	4,5*	3,0	4,5*	3,9*	2,1	3,9*							
4,0	5,1*	5,1*	5,1*	5,4*	4,0	5,4*	5,4*	2,8	5,4*	4,1	2,1	5,1*	3,1	1,5	4,0*				
2,0	12,4*	5,2	12,4*	7,3	3,4	9,7*	5,1	2,5	7,7*	3,8	1,9	6,2	3,0	1,5	4,8	2,5*	1,2	2,5*	
0,0	11,5	4,5	13,3*	6,8	3,0	10,2*	4,8	2,2	8,0*	3,7	1,7	6,0	2,9	1,4	4,7				
-2,0	11,6	4,6	14,3*	6,8	3,0	10,4*	4,8	2,2	8,0*	3,6	1,7	5,9*							
-3,0	11,8	4,8	14,1*	6,9	3,1	9,8*	4,9	2,3	6,8*										

MX16G : MAX. LYFTKAPACITET I TON MED CHASSI A3, SKOPA 2,5 M. VIKT SNABBFÄSTE 150 KG. ISO 10567*

Räckvidd i meter																			
3,0			4,0			5,0			6,0			7,0			Max.				
H	AQ	F	AL	AQ	F	AL	AQ	F	AL	AQ	F	AL	AQ	F	AL	AQ	F	AL	
8,0	5,6*	5,6*	5,6*	5,7*	4,9	5,7*	5,3*	3,4	5,3*										
6,0	4,2*	4,2*	4,2*	5,1*	4,9	5,1*	5,4*	3,4	5,4*	4,7	2,5	5,3*	3,6	1,9	4,2*				
4,0	7,1*	7,1*	7,1*	7,0	4,5	7,0*	6,1	3,2	6,8*	4,5	2,4	6,2*	3,5	1,8	5,5				
2,0	11,3*	6,6	11,3*	8,1	3,8	11,4*	5,6	2,8	8,6*	4,3	2,1	6,8	3,4	1,7	5,3	2,6	1,3	3,7*	
0,0	12,9*	5,3	14,7*	7,5	3,4	12,1*	5,3	2,5	8,8	4,1	2,0	6,5	3,2	1,6	5,2				
-2,0	12,7	5,2	16,9*	7,5	3,4	12,3*	5,2	2,5	8,8	4,0	1,9	6,5	3,2	1,6	5,1				
-4,0	13,4	5,6	15,3*	7,9	3,7	10,3*													

MX14G : MAX. LYFTKAPACITET I TON MED CHASSI A4, SKOPA 2,5 M. VIKT SNABBFÄSTE 150 KG. ISO 10567*

Räckvidd i meter																			
3,0			4,0			5,0			6,0			7,0			Max.				
H	AQ	F	AL	AQ	F	AL	AQ	F	AL	AQ	F	AL	AQ	F	AL	AQ	F	AL	
8,0	5,0*	5,0*	5,0*	4,3*	4,2*	4,3*													
6,0	3,9*	3,9*	3,9*	4,4*	4,4	4,4*	4,5*	3,0	4,5*	3,9*	2,2	3,9*							
4,0	5,1*	5,1*	5,1*	5,4*	4,1	5,4*	5,4*	2,8	5,4*	5,1*	2,1	5,1*	4,0*	1,6	4,0*				
2,0	12,4*	5,3	12,4*	9,7*	3,5	9,7*	6,7	2,5	7,7*	5,0	1,9	6,3*	3,9	1,5	5,0	2,5*	1,2	2,5*	
0,0	13,3*	4,6	13,3*	9,3	3,1	10,2*	6,3	2,3	8,0*	4,8	1,7	6,2	3,8	1,4	4,9				
-2,0	14,3*	4,7	14,3*	9,2	3,0	10,4*	6,3	2,2	8,0*	4,7	1,7	5,9*							
-3,0	14,1*	4,8	14,1*	9,3	3,1	9,8*	6,4	2,3	6,8*										

MX16G : MAX. LYFTKAPACITET I TON MED CHASSI A4, SKOPA 2,5 M. VIKT SNABBFÄSTE 150 KG. ISO 10567*

Räckvidd i meter																			
3,0			4,0			5,0			6,0			7,0			Max.				
H	AQ	F	AL	AQ	F	AL	AQ	F	AL	AQ	F	AL	AQ	F	AL	AQ	F	AL	
8,0	5,6*	5,6*	5,6*	5,7*	5,0	5,7*	5,3*	3,4	5,3*										
6,0	4,2*	4,2*	4,2*	5,1*	5,0	5,1*	5,4*	3,5	5,4*	5,3*	2,5	5,3*	4,2*	1,9	4,2*				
4,0	7,1*	7,1*	7,1*	7,0*	4,5	7,0*	6,8*	3,2	6,8*	5,7	2,4	6,2*	4,4	1,8	5,5*				
2,0	11,3*	6,6	11,3*	10,7	3,9	11,4*	7,2	2,8	8,6*	5,4	2,2	6,9	4,3	1,7	5,4	3,3	1,3	3,7*	
0,0	14,7*	5,4	14,7*	10,1	3,4	12,4*	6,9	2,5	9,1	5,2	2,0	6,7	4,2	1,6	5,3				
-2,0	16,9*	5,3	16,9*	10,0	3,4	12,3*	6,8	2,5	9,0	5,2	1,9	6,7	4,1	1,6	5,3				
-4,0	15,3*	5,7	15,3*	10,3*	3,8	10,3*													

* Tabellvärden är i enlighet med ISO 10567 (75 % av stabiliteten eller 87 % av hydraulkapaciteten). Vid lyft med den standardmonterade lyftkroken, gäller max. 12 ton. Vid lyft utan snabbfäste och direkt i svängarmens yttre håll, kan värdena användas genom att lägga till ca 150 kg.

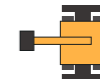
* Tabellvärden är i enlighet med ISO 10567 (75 % av stabiliteten eller 87 % av hydraulkapaciteten). Vid lyft med den standardmonterade lyftkroken, gäller max. 12 ton. Vid lyft utan snabbfäste och direkt i svängarmens yttre håll, kan värdena användas genom att lägga till ca 150 kg.



F: Lyft 360° med stödet upplyft



AL: Lyft längs maskinens längd med stödet sänkt



AQ: Lyft över maskinen med stödet sänkt

MX17G : MAX LYFTKAPACITET I TON MED CHASSI A1, SKOPA 2,5 M. VIKT SNABBFÄSTE 150 KG. ISO 10567*

H	Räckvidd i meter																		
	3,0			4,0			5,0			6,0			7,0			Max.			
	AQ	F	AL	AQ	F	AL	AQ	F	AL	AQ	F	AL	AQ	F	AL	AQ	F	AL	
8,0	5,6*	5,6*	5,6*	5,7*	5,3	5,7*	4,1	3,6	5,3*										
6,0	4,2*	4,2*	4,2*	5,1*	5,1*	5,1*	4,2	3,7	5,4*	3,1	2,7	5,3*	2,3	2,0	4,2*				
4,0	7,1*	7,1*	7,1*	5,5	4,8	7,0*	3,9	3,4	6,8*	2,9	2,6	6,2*	2,3	2,0	5,4*				
2,0	8,3	7,1	11,3*	4,9	4,2	11,4*	3,5	3,0	8,5*	2,7	2,3	6,9*	2,2	1,8	5,7	1,6	1,4	3,7*	
0,0	7,0	5,8	14,7*	4,4	3,7	12,1	3,2	2,8	9,5*	2,5	2,2	7,1	2,0	1,7	5,6				
-2,0	6,8	5,7	16,9*	4,4	3,7	12,3*	3,2	2,7	9,6*	2,5	2,1	7,0	2,0	1,7	5,4*				
-4,0	7,3	6,1	15,2*	4,7	4,0	10,3*													

MX17G : MAX. LYFTKAPACITET I TON MED CHASSI 2XA1, SKOPA 2,5 M. VIKT SNABBFÄSTE 150 KG. ISO 10567*

H	Räckvidd i meter																		
	3,0			4,0			5,0			6,0			7,0			Max.			
	AQ	F	AL	AQ	F	AL	AQ	F	AL	AQ	F	AL	AQ	F	AL	AQ	F	AL	
8,0	5,6*	5,6*	5,6*	5,7*	5,5	5,7*	5,3*	3,8	5,3*										
6,0	4,2*	4,2*	4,2*	5,1*	5,1*	5,1*	5,3	3,8	5,4*	4,0	2,8	5,3*	3,0	2,1	4,2*				
4,0	7,1*	7,1*	7,1*	7,0*	5,0	7,0*	5,0	3,6	6,8*	3,8	2,7	6,2*	3,0	2,1	5,4*				
2,0	11,1	7,4	11,3*	6,5	4,4	11,4*	4,6	3,2	8,5*	3,6	2,5	6,9*	2,8	2,0	6,1*	2,2	1,5	3,7*	
0,0	9,7	6,1	14,7*	6,0	3,9	12,1*	4,3	2,9	9,5*	3,4	2,3	7,8*	2,7	1,8	6,2				
-2,0	9,5	6,0	16,9*	5,9	3,9	12,3*	4,3	2,9	9,6*	3,3	2,2	7,7*	2,7	1,8	5,4				
-4,0	10,1	6,5	15,2*	6,3	4,3	10,3*													

MX17G : MAX. LYFTKAPACITET I TON MED CHASSI A3, SKOPA 2,5 M. VIKT SNABBFÄSTE 150 KG. ISO 10567*

H	Räckvidd i meter																		
	3,0			4,0			5,0			6,0			7,0			Max.			
	AQ	F	AL	AQ	F	AL	AQ	F	AL	AQ	F	AL	AQ	F	AL	AQ	F	AL	
8,0	5,6*	5,6*	5,6*	5,7*	5,5	5,7*	5,3*	3,8	5,3*										
6,0	4,2*	4,2*	4,2*	5,1*	5,1*	5,1*	5,4*	3,9	5,4*	5,2	2,9	5,3*	4,0	2,2	4,2*				
4,0	7,1*	7,1*	7,1*	7,0*	5,1*	7,0*	6,7	3,6	6,8*	5,0	2,7	6,2*	3,9	2,1	5,4*				
2,0	11,3*	7,4	11,3*	9,0	4,4	11,4*	6,2	3,2	8,5*	4,8	2,5	6,9*	3,8	2,0	5,8	2,9	1,5	3,7*	
0,0	14,4	6,2	14,7*	8,4	4,0	12,1*	5,9	3,0	9,5*	4,6	12,3	7,2	3,7	1,9	5,7				
-2,0	14,3	6,1	16,9*	8,4	3,9	12,3*	5,9	2,9	9,6*	4,5	2,3	7,2	3,6	1,9	5,4*				
-4,0	14,9	6,5	15,2*	8,8	4,3	10,3*													

MX17G : MAX. LYFTKAPACITET I TON MED CHASSI A4, SKOPA 2,5 M. VIKT SNABBFÄSTE 150 KG. ISO 10567*

H	Räckvidd i meter																		
	3,0			4,0			5,0			6,0			7,0			Max.			
	AQ	F	AL	AQ	F	AL	AQ	F	AL	AQ	F	AL	AQ	F	AL	AQ	F	AL	
8,0	5,6*	5,6*	5,6*	5,7*	5,6	5,7*	5,3*	3,9	5,3*										
6,0	4,2*	4,2*	4,2*	5,1*	5,1*	5,1*	5,4*	3,9	5,4*	5,3*	2,9	5,3*	4,2*	2,2	4,2*				
4,0	7,1*	7,1*	7,1*	7,0*	5,1	7,0*	6,8*	3,6	6,8*	6,2*	2,8	6,2*	4,9	2,1	5,4*				
2,0	11,3*	7,5	11,3*	11,4*	4,5	11,4*	8,0	3,3	8,5*	6,0	2,5	6,9*	4,7	2,0	6,0	3,6	1,5	3,7*	
0,0	14,7*	6,3	14,7*	11,2	4,0	12,1*	7,7	3,0	9,5*	5,8	2,3	7,4	4,6	1,9	5,8				
-2,0	16,9*	6,2	16,9*	11,1	4,0	12,3*	7,6	2,9	9,6*	5,7	2,3	7,3	4,6	1,9	5,4*				
-4,0	15,2*	6,6	15,2*	10,3*	4,4	10,3*													

* Tabellvärden är i enlighet med ISO 10567 (75 % av stabiliteten eller 87 % av hydraulkapaciteten). Vid lyft med den standardmonterade lyftkroken, gäller max. 12 ton. Vid lyft utan snabbfäste och direkt i svängarmens yttre hål, kan värdena användas genom att lägga till ca 150 kg.



F: Lyft 360° med stödet upplyft



AL: Lyft längs maskinens längd med stödet sänkt



AQ: Lyft över maskinen med stödet sänkt

MX18G : MAX LYFTKAPACITET I TON MED CHASSI A1, SKOPA 2,5 M. VIKT SNABBFÄSTE 150 KG. ISO 10567*

Räckvidd i meter																		
	3,0			4,0			5,0			6,0			7,0			Max		
H	AQ	F	AL	AQ	F	AL	AQ	F	AL	AQ	F	AL	AQ	F	AL	AQ	F	AL
8,0	6,7*	6,7*	6,7*	6,1	5,3	6,9*	4,2	3,7	6,8*									
6,0	5,6*	5,6*	5,6*	6,0	5,2	6,5*	4,1	3,6	6,8*	3,0	2,6	6,0*	2,3	2,0	5,5*			
4,0	8,7	7,4	10,3*	5,3	4,5	9,6*	3,7	3,2	7,6*	2,8	2,4	6,4*	2,2	1,9	5,8*			
2,0	7,5	6,3	11,7*	4,5	3,8	11,3*	3,3	2,8	9,0*	2,5	2,1	7,2	2,0	1,7	5,6	1,4	1,2	3,9*
0,0	6,5	5,3	14,4*	4,0	3,3	11,7*	3,0	2,5	9,2*	2,3	1,9	6,9	1,9	1,6	5,4			
-2,0	6,5	5,3	16,5*	4,0	3,4	11,9*	2,9	2,4	9,3*	2,3	1,9	6,8	1,8	1,5	5,4			
-4,0	6,9	5,7	16,2*	4,4	3,7	11,2*	3,2	2,7	7,9*									

MX20G : MAX. LYFTKAPACITET I TON MED CHASSI A3, SKOPA 2,5 M. VIKT SNABBFÄSTE 150 KG. ISO 10567*

Räckvidd i meter																		
	3,0			4,0			5,0			6,0			7,0			Max		
H	AQ	F	AL	AQ	F	AL	AQ	F	AL	AQ	F	AL	AQ	F	AL	AQ	F	AL
8,0	6,7*	6,7*	6,7*	6,9*	5,6	6,9*	5,3	3,8	6,8*									
6,0	5,6*	5,6*	5,6*	6,5*	5,4	6,5*	5,3	3,8	6,8*	3,9	2,8	6,0*	3,0	2,1	5,5*			
4,0	10,3*	7,7	10,3*	6,9	4,8	9,6*	4,9	3,4	7,6*	3,7	2,6	6,4*	2,9	2,0	5,8*			
2,0	10,3	6,6	11,7*	6,1	4,0	11,3*	4,4	2,9	9,0*	3,4	2,3	7,2*	2,7	1,8	6,2*	1,9	1,2	3,9*
0,0	9,2	5,6	14,4*	5,6	3,6	11,7*	4,1	2,6	9,2*	3,2	2,1	7,5*	2,5	1,7	6,1			
-2,0	9,1	5,6	16,5*	5,6	3,6	11,9*	4,0	2,6	9,3*	3,1	2,0	7,7	2,5	1,6	6,0			
-4,0	9,7	6,1	16,2*	6,0	3,9	11,2*	4,3	2,8	7,9*									

MX18G : MAX. LYFTKAPACITET I TON MED CHASSI 2XA1, SKOPA 2,5 M. VIKT SNABBFÄSTE 150 KG. ISO 10567*

Räckvidd i meter																		
	3,0			4,0			5,0			6,0			7,0			Max		
H	AQ	F	AL	AQ	F	AL	AQ	F	AL	AQ	F	AL	AQ	F	AL	AQ	F	AL
8,0	6,7*	6,7*	6,7*	6,9*	5,6	6,9*	5,3	3,8	6,8*									
6,0	5,6*	5,6*	5,6*	6,5*	5,4	6,5*	5,3	3,8	6,8*	3,9	2,8	6,0*	3,0	2,1	5,5*			
4,0	10,3*	7,7	10,3*	6,9	4,8	9,6*	4,9	3,4	7,6*	3,7	2,6	6,4*	2,9	2,0	5,8*			
2,0	10,3	6,6	11,7*	6,1	4,0	11,3*	4,4	2,9	9,0*	3,4	2,3	7,2*	2,7	1,8	6,2*	1,9	1,2	3,9*
0,0	9,2	5,6	14,4*	5,6	3,6	11,7*	4,1	2,6	9,2*	3,2	2,1	7,5*	2,5	1,7	6,1			
-2,0	9,1	5,6	16,5*	5,6	3,6	11,9*	4,0	2,6	9,3*	3,1	2,0	7,7	2,5	1,6	6,0			
-4,0	9,7	6,1	16,2*	6,0	3,9	11,2*	4,3	2,8	7,9*									

MX18G : MAX. LYFTKAPACITET I TON MED CHASSI A3, SKOPA 2,5 M. VIKT SNABBFÄSTE 150 KG. ISO 10567*

Räckvidd i meter																		
	3,0			4,0			5,0			6,0			7,0			Max		
H	AQ	F	AL	AQ	F	AL	AQ	F	AL	AQ	F	AL	AQ	F	AL	AQ	F	AL
8,0	6,7*	6,7*	6,7*	6,9*	5,6	6,9*	6,8*	3,9	6,8*									
6,0	5,6*	5,6*	5,6*	6,5*	5,5	6,5*	6,8*	3,8	6,8*	5,1	2,8	6,0*	3,9	2,1	5,5*			
4,0	10,3*	7,8	10,3*	9,5	4,8	9,6*	6,5	3,4	7,6*	4,9	2,6	6,4*	3,8	12,0	5,8			
2,0	11,7*	6,7	11,7*	8,6	4,1	11,3*	6,0	3,0	9,0*	4,6	2,3	7,2*	3,6	1,8	5,7	2,6	1,3	3,9*
0,0	13,8	5,7	14,4*	8,0	3,6	11,7*	5,7	2,7	9,2*	4,3	2,1	7,0	3,5	1,7	5,5			
-2,0	13,8	5,7	16,5*	8,0	3,6	11,9*	5,6	2,6	9,3*	4,3	2,1	6,9	3,5	1,7	5,5			
-4,0	14,4	6,1	16,2*	8,4	4,0	11,2*	5,9	2,9	7,9*									

MX18G : MAX. LYFTKAPACITET I TON MED CHASSI A4, SKOPA 2,5 M. VIKT SNABBFÄSTE 150 KG. ISO 10567*

Räckvidd i meter																		
	3,0			4,0			5,0			6,0			7,0			Max		
H	AQ	F	AL	AQ	F	AL	AQ	F	AL	AQ	F	AL	AQ	F	AL	AQ	F	AL
8,0	6,7*	6,7*	6,7*	6,9*	5,7	6,9*	6,8*	3,9	6,8*									
6,0	5,6*	5,6*	5,6*	6,5*	5,5	6,5*	6,8*	3,8	6,8*	6,0	2,8	6,0*	4,9	2,1	5,5*			
4,0	10,3*	7,9	10,3*	9,6*	4,9	9,6*	7,6*	3,5	7,6*	6,2	2,6	6,4*	4,8	2,0	5,8*			
2,0	11,7*	6,8	11,7*	11,3*	4,1	11,3*	7,7	3,0	9,0*	5,8	2,3	7,2*	4,6	1,9	5,8	3,3	1,3	3,9*
0,0	14,4*	5,8	14,4*	10,8	3,7	11,7*	7,4	2,7	9,2*	5,6	2,1	7,2	4,4	1,7	5,7			
-2,0	16,5*	5,8	16,5*	10,8	3,7	11,9*	7,3	2,7	9,3*	5,5	2,1	7,1	4,4	1,7	5,6			
-4,0	16,2*	6,2	16,2*	11,2*	4,0	11,2*	7,6	2,9	7,9*									



* Tabellvärden är i enlighet med ISO 10567 (75 % av stabiliteten eller 87 % av hydraulkapaciteten). Vid lyft med den standardmonterade lyftkrokan, gäller max. 12 ton. Vid lyft utan snabbfäste och direkt i svängarmens yttre håll, kan värdena användas genom att lägga till ca 150 kg.

* Tabellvärden är i enlighet med ISO 10567 (75 % av stabiliteten eller 87 % av hydraulkapaciteten). Vid lyft med den standardmonterade lyftkrokan, gäller max. 12 ton. Vid lyft utan snabbfäste och direkt i svängarmens yttre håll, kan värdena användas genom att lägga till ca 150 kg.

Rälsgrävmaskiner - byggda för spåren.

MX Rail-grävmaskinerna är baserade på Hydremas standardmaskiner och fabriksbyggda för arbete på järnväg.

MX RAIL-grävmaskinerna är utrustade med Hydremas flexibla rälsystem och kan arbeta i både high rail- och low rail-läge.

High rail-läge

Däcken är helt pressade mot rälsjulen och lyfts 100 mm över spåren. Härigenom undviks skador på spårsensorer och spårväxlare eftersom däcken lyfts helt från järnvägsspåren. Arbete i high rail-läge ger maximal stabilitet.

Low rail-läge

Däcken går direkt på järnvägsspåren. Rälsjulen går med konstant tryckreglering och fjädring för att uppnå hög säkerhet och undvika urspårning. Detta ger bekväm körning och maximerar greppet. Särskilt praktiskt i våta förhållanden.



Säkerhet

För maximal säkerhet är rälsmaskinerna utrustade med det elektroniska höjd- och svängningsbegränsande systemet Prolec med RCI (Rated Capacity Indicator). Systemet har felsäker funktion med automatiska kontroller och dubbla sensorer.

Systemet fungerar som ett skydd mot att träffa överhängande högspänningsledningar och gör en virtuell vägg för att förhindra

rörelse in i intilliggande spår. Samtidigt övervakar RCI konstant maskinens stabilitet.

Maskinen levereras med 3 kameror som standard (2 bakåt på motvikten och 1 på höger sida).

Hydrema MX Rail-modellerna

Den kompakta övervagnen på MX16G RAIL möjliggör arbete på dubbelspåriga järnvägar utan att störa trafiken på intilliggande spår.

MX20G Rail är utformad för tunga lyft och är den mest kompakta rälsgrävaren i segmentet +20 ton.

Rälsspecifik utrustning

Underrede med rälsystem, för spår med normalmått (spårbredd: 1435 mm) som kan arbeta i både high rail- och low rail-läge.

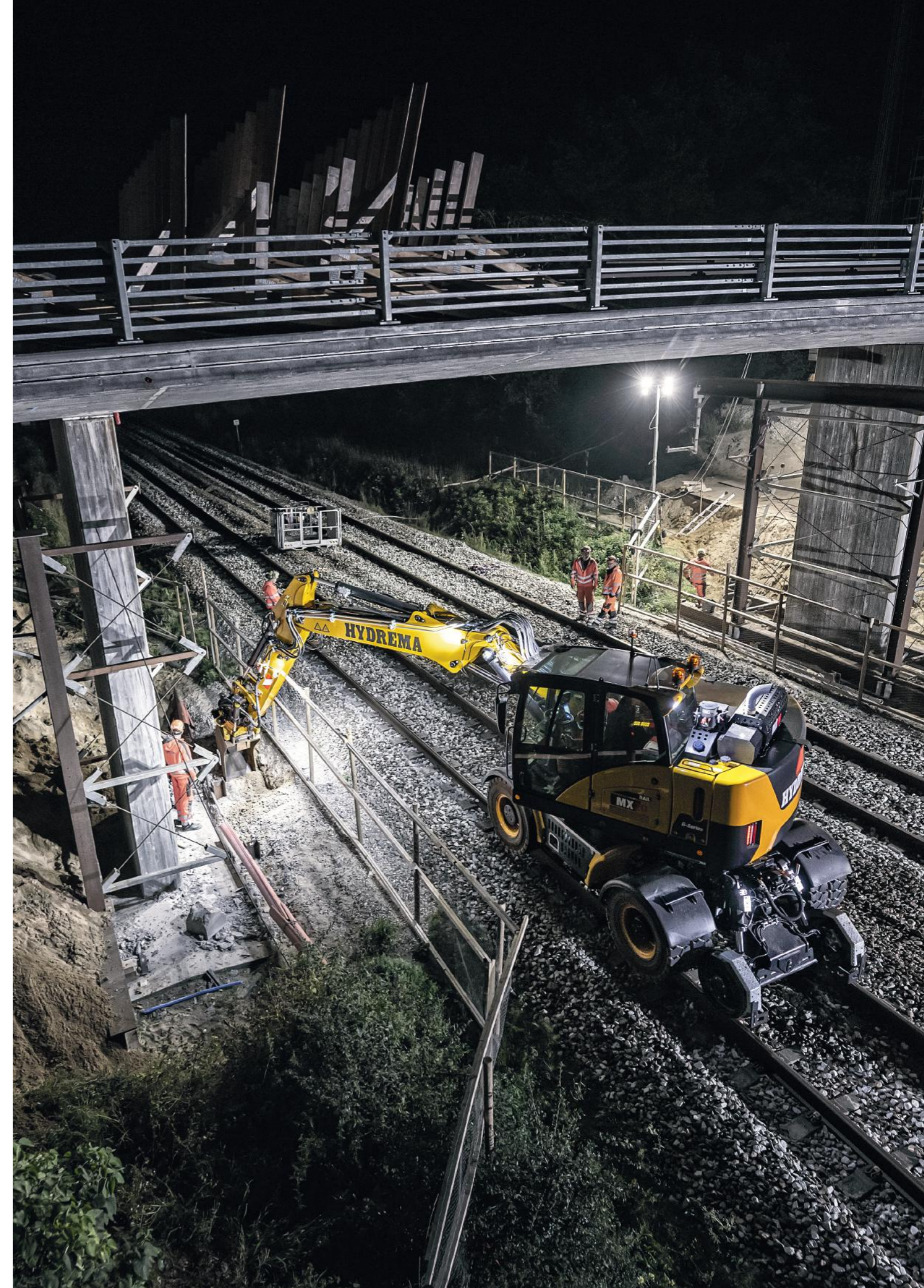
Maskinens drivlina används för framdrivning, även i rälsäge. Visuell kontroll av tryck i cylindrar för rälsmodulerna. Elektronisk övervakning av high rail- och low rail-läge med larm.

Rälsjuldiameter: 650 mm. Låsbar svängning (+/- 3°) av rälsjulaxeln på den främre rälsmodulen. Individuella skivbromsar på rälsjulen som styrs av både färd- och parkeringsbromsen. Hydrauliskt rattlös vid drift i rälsäge. Fast BM-fäste på den bakre spårmodulen för montering av utrustning.

En extra hydraulkrets (50 l/min.) för extern utrustning som sitter på baksidan av underredet.

Koppling för släp, fram/bak. 7-Polig kontakt för släp, bak. Ett luftbromssystem för släpvagnar finns som tillval.

Hydraulisk nöddrift. Stoppknappar finns placerade både utanför och inuti hytten.



Specifikationer		MX16G RAIL	MX20G RAIL
Maskinvikt*	T	19,4	20,5
Bredd över standarddäck	mm	2570	2570
Frigångshöjd, hytt, på skenor (high rail)	mm	3220	3220
Markfrigång (rälsarbete; high rail-läge)	mm	100	100
Avstånd bak, ledpunkt till motvikt	mm	1640	1700
Svängradie, bak	mm	1792	1839
Räckvidd, med 2,0 m skopa	mm	8820	8820
Brytkraft, skopa**	kN	126	126

*) vikt angiven med 200 kg snabbfäste och 400 kg skopa ***) med direktmonterad skopa



HYDREMA AB
Tel. +46 (0)470 70 52 80

MER INFO
www.hydrema.se

 **HYDREMA**