

A yellow Hydrema 912G Series off-road dump truck is shown in a rugged, outdoor environment. The truck is positioned in a shallow, rocky stream, splashing water as it moves. The background features a steep, eroded bank of light-colored soil and rocks, with sparse vegetation and trees under a clear blue sky. The truck has a large, yellow dump body and is equipped with multiple headlights and a roof-mounted light. The overall scene conveys the truck's capability in challenging, off-road conditions.

**HYDREMA**

**Hydrema**  
**912G Serie**

**MIDJESTYRDE DUMPRAR**



# Innovativ jordförflyttning sedan 1959

**Hydrema har sedan 1959 utvecklat, tillverkat, sålt och servat högteknologiska entreprenadmaskiner. Maskiner som är effektiva, innovativa och av hög kvalitet. På marknaden utmärker sig produkterna genom både sina tekniska och fysiska egenskaper. De är därför mycket väl lämpade för att utföra specialiserade uppgifter inom bygg- och anläggningsbranschen.**

**HYDREMA**







## HYDREMA 912G SERIEN:

# Kompakt, mobil och överlägsen i terräng.

### Ledad, kompakt dumper. Kraftfull, lättviktig, hållbar och lätt manövrerad. Effektiv och flexibel – varje dag, år efter år.

1983 lanserade Hydrema den första kompakta dumpern. I dag arbetar dessa små, smidiga och robusta dumprar över hela världen. 912G-serien är den 9:e generationen.

#### Stabil

Den viktigaste förklaringen till framgången för Hydremas 912-dumper hittar man i den ledade och oscillerande svängleden.

Svängningscentrumet med hydrauliska stabilisatorer håller maskinen stabil och säker genom att automatiskt överföra vikten till rätt ställe. Dessutom har 912GS/912HM en patenterad framaxelfjädring med automatisk nivåkontroll som alltid medför säker och bekväm körning.

Chassidesignen säkerställer att de främre och bakre däckerna kör i samma spår, medan de standardmässiga tvillinghjulen ger enastående dragkraft som inte skadar

marken. Den centralt placerade svängleden ökar manöverdugligheten med en liten vändradie på endast 6,1 m och bra positioneringsegenskaper.

#### Lättmanövrerad

912G-maskinen är lätt att styra och föraren lär sig snabbt hur den fungerar och hur den ska manövreras.

Användarvänliga reglage, joystickstyrning, förträfflig sikt och en smart utformad hytt ger bästa tänkbara arbetsförhållanden.

En väl beprövad 6-stegad ZF Soft Shift-växellåda erbjuder helautomatisk eller manuell växling. Denna intelligenta växellåda växlar automatiskt två steg vid rätt förhållanden, vilket ger en smidig accelerationsökning oavsett last.

#### Stark och effektiv

Oavsett om du kör 912 i branta lutningar eller under dåliga vägförhållanden har den tillräcklig kraft för att hantera det. Den har en toppmodern 147 hk Cummins-motor som ger ett av marknadens bästa effekt/vikt-viktförhållanden.

Det högra vridmomentet ger stor kraft vid låga varvtal. Den elstyrda kylfläkten, som enbart fungerar vid behov, förbättrar bränsleekonomin och sänker bullernivåerna. Fantastiskt för både miljön och ekonomi.

Dessutom har motorn en uppgraderad, helsvetsad kylare, som ger en 10 % högre kylkapacitet.







#### Hanterar besvärligt underlag och trånga utrymmen

Den kompakta konstruktionen tillsammans med smarta egenskaper som den svängbara dumperkorgen "MultiTip" gör att maskinen kan arbeta i små och trånga utrymmen.

Tack vare den unika kombinationen av hög stabilitet, enastående dragkraft och stor effekt har dumperarna mycket bra köregenskaper även i ojämn, kuperad och lerig terräng.

Den låga vikten ger ett mycket lågt marktryck - ned till 85 kPa - när den kör med full last på 10 ton. Tillsammans med hjulens spårning ger det minimala skador på marken, vilket är en stor fördel vid arbeten på känsliga ytor som golfbanor, parker och naturmiljöer.

#### Vägtransport

Dumperarna i 912G-serien får dessutom köra fullastade på allmänna vägar i upp till 40 km/h, vilket är till stor nytta vid förflyttning mellan olika platser.

#### Uthyrningsvänlig

912-dumperarna är konstruerade och tillverkade för att vara högpresterande under många år. Tack vare de låga underhållskostnaderna, användarvänligheten och de många användningsmöjligheterna är de extra lämpliga för uthyrning.

#### Synlig säkerhet

Ett omfattande utbud av LED-lampor finns tillgängligt som alternativ.

Orange blinkande LED-lampor - framtill och baktill - gör dumpern synligare.

Upp till 12 kraftfulla LED-arbetslampor och de nya LED-strålkastarna lyser upp en mörk omgivning.



## FÖRDELAR

Hög mobilitet tack vare centrerad svängpunkt och hydrauliska stabilisatorer.

Hög kvalitet. Extra kraftig konstruktion. Hållbar.

Den låga vikten ger ett mycket lågt marktryck.

Stark Cummins B 4.5 Stage 5-motor med utmärkt vridmoment.

Lätt att köra. Säker och bekväm. Perfekt för uthyrning.





## ENKEL AVLASTNING:

# Avlastning som fungerar för dig.

**Dumperkorgen är maskinens ryggrad. Optimerat avlastningsprocess genom korgens design och med hjälp av smarta funktioner som automatisk tippventil och MultiTip.**

### Stark och robust kaross

Den robusta korgen är tillverkad av slitstarkt, höghållfast stål medan en styv ram upptill ger ökad stabilitet.

Två starka dubbelverkande tippcylindrar under korgen säkerställer återgång av korgen oavsett maskinlutningen.

Markfrigången vid tippning är 110 cm. Detta gör det möjligt att lasta av material över kanter eller i höga travar för att spara plats.

### Effektiv avlastning

En tippid på 6 sekunder betyder att 912-dumpern lastar av materialet snabbt. Dumpern är utrustad med en automatisk

tippventil som gör att maskinen ökar motorvarvtalet när operatören aktiverar tippfunktionen för att snabbt höja korgen.

Dessutom går det att höja korgen, med rundade hörn, till en 75-gradig vinkel för att även blött och kladdigt material enkelt ska kunna glida av vid tippning.

Vid behov av extra hög stabilitet - till exempel vid lastning över sidan - kan operatören aktivera svängspärren.

### Precis och flexibel avlastning

Ett populärt tillval är MultiTip-funktionen. MultiTip gör att du kan vrida korgen 90° åt varje håll och tippa lasten just där du vill ha den med hög precision inom ett område på 180°.

MultiTip gör många arbetssituationer enklare. Exempelvis vid tippning av en viss mängd last åt sidan, medan du kör framåt, eller ned i ett dike. Med MultiTip kan du även arbeta i väldigt trånga utrymmen.

### Tryck bara på knappen

Med tillvalsfunktionen "Auto-Body-Return" sänks korgen automatiskt ned på chassit när du trycker på en knapp. Det innebär att operatören kan fortsätta mot nästa arbetsuppgift utan att behöva titta bakåt. Det sparar värdefull tid.

### Stabil även i slutningar

Den låga tyngdpunkten liksom den bra viktfordelningen mellan chassidelarna ger en utomordentlig stabilitet, oavsett om dumpern kör med eller utan last.

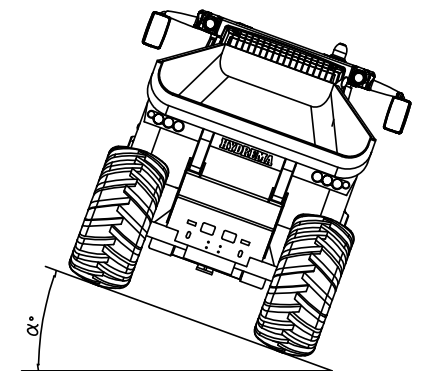
### Körning i slutningar

(Lutningsvinkel där maskinen slår runt)

	912G		912GS		912HM	
	TOM	LASTAD	TOM	LASTAD	TOM	LASTAD
Körning rakt fram	40°	32°	39°	38°	39°	38°
Svängning uppåt i backe	39°	29°	31°	28°	31°	28°

Via det nya lyftassistansalternativet och instrumentpanelen får operatören information om maskinlutningen både åt sidorna och längsgående.

Om lutningen blir för brant visas en varning som låter operatören veta om det inte är säkert att tippa.









BEKVÄMT ARBETSUTRYMME:

# Ingång med ett steg, utmärkt sikt och enkel drift.



## Ett steg in till komfort

Den rymliga hytten bjuder på mycket bra sikt och ett soft touch, lätt-att-rengöra interiör. Alla instrument är ergonomiskt placerade. Ratt, stol och armstöd är fullt justerbara. Tillväg ett luftfjädrat säte med ventilation och automatisk viktjustering om du vill göra det ännu mer bekvämt.

Joystick är monterad som en integrerad del av höger armstöd. Med denna kan du styra dumprens viktigaste funktioner som tippning, växelval och differentialspär.

Luftkonditioneringssystemet ger med sina åtta luftmunstycken ett optimalt klimat. Hytten är även utrustad med automatisk in- och utstegbelysning som gör det säkrare att arbeta när det är mörkt. För att minska vibrationerna har hyttupphängningen försetts med fjäddämpning.

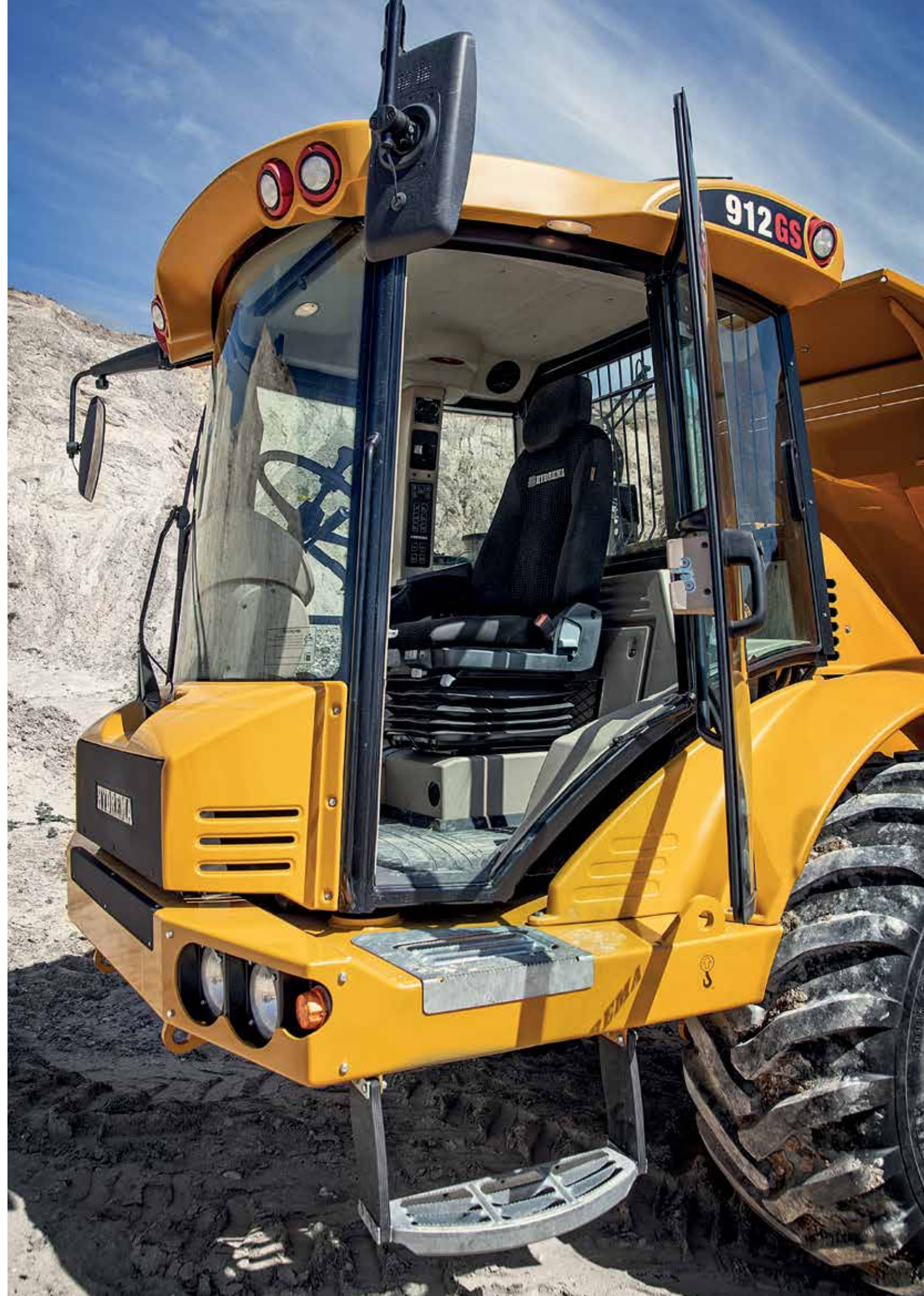
## Obehindrad sikt

Genom motorns placering bakom hytten har operatören fri sikt framåt från sin stol och kan därmed arbeta säkrare. I kombination med den tillvalbara backkameran får operatören oslagbar sikt som uppfyller ISO-standarderna 5006 och 14401.

## Automatisk huvudbrytare

En automatisk huvudbrytare stänger av alla elsystem när du vrider av tändningsnyckeln och lämnar dumpren. Dörrsensorerna startar elsystemet igen när du kommer tillbaka.

Du kan styra avstängningstiden via instrumentpanelen. En nödbrytare är installerad i hytten.









KONFIGURATIONER:

# Flera alternativ.

## 912G-seriens dumperutbud erbjuder många alternativ för att passa dina behov och krav.

**912G** är standarddumpern.

**912GS och 912HM** har en fjädrad fram-axel. Ett elektrohydrauliskt fjädringssystem tillhandahåller överträffad komfort för en dumper i denna storlek.

Systemet har to oberoende fjädringscyklindrar med elektronisk nivåkontroll för optimal hjulinställning. Det reducerar vibrationsnivån avsevärt under en lång arbetsdag, i synnerhet på längre körsträckor. Den inbyggda datorn justerar automatiskt fjädringen utifrån dumpers last.

**912HM** har högre däck, högre markfrigång och har plats för upp till 800 mm breda däck som minimerar marktrycket.

**180° MultiTip** tillval, går att montera på både 912G, 912GS samt 912HM.

**912HM Flatbed** är även tillgänglig. Det bakre chassit är förlängt för att ge plats åt den längre karossen.

**MultiChassis** är en universell plattform för montering av ett antal speciallösningar som vattentank, betongblandare eller salt spridare.

När du köper en frontlyft kan redskap som borstar och snöplogar monteras.

En Hydrema kan levereras i exakt den RAL-färg du vill ha (tillval).

	912G	912GS	912HM
<b>Std. tipp (bakåttipp)</b>			
<b>180° MultiTip</b>			
<b>MultiChassis</b>			
<b>MultiChassis m/ 180° MultiTip</b>			
<b>Flatbed m/ bakåttipp</b>			







**SERVICE OCH UNDERHÅLL:**

# Förenklad serviceåtkomst.

**Maximera drifttiden med snabb serviceåtkomst från marknivå, och onlineövervakning via Hydrema Telematics.**

#### Förenklad serviceåtkomst

Öppning av den stora motorhuvan ger smidig marknivååtkomst till de olika servicepunkterna. Den nya motorrumslayouten gör det enklare än någonsin att kontrollera oljenivåer och olika filter, samtidigt som bredare steg gör att du kan nå alla motordelar smidigt och säkert.

Enkel och snabb åtkomst till kylaren genom servicedörren bakom sätet.

#### Enkelt underhåll

Avtappingsventiler gör det enklare och mer kontrollerbart att dränera oljan, genom att du nu har full kontroll över avtappningen.

Med en automatisk centralsmörjningsenhet (tillval) tillgodoser maskinen sitt eget smörjbehov.

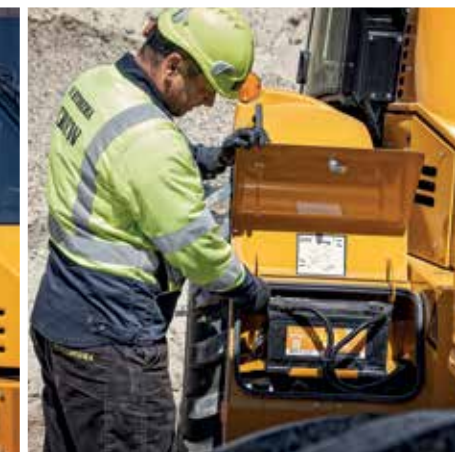
#### Hydrema Telematics

912G kan utrustas med det nya Hydrema Telematics systemet. Det är ett datainsamlingsverktyg som samlar in information från maskinen via sensorer och elektronik.

Användare kan individuellt logga in till webbportalen och se nedladdade data om motorn, växellådan och andra komponenter tillsammans med live-rapporter över arbetstimmar och maskinens plats.

Genom att analysera datan kan ägaren/operatören optimera maskindriften och lönsamheten.

Systemet kan även hjälpa Hydrema-service teamet att felsöka problem snabbt - med larmkoder och vitala data från maskinen via onlineportalen.





## MASKIN DATA:

# Specifikationer.

### Chassi

Midjestyrd chassi i kraftfull, robotsvetsad konstruktion. 912G har styva odelade axlar medan 912GS och 912HM har framaxelfjädring i kraftfulla pivotlager och två fjädringscylindrar. Pivot med pendelstång och dubbla hydrauliska stabilisatorer med möjlighet att låsa svängningsrörelsen. Pivoten är försedd med stora sfäriska pivotlager. Tankarna för bränsle, AdBlue och hydraulvätska är integrerade i det främre chassit. Oscillering: +/- 12°

### Axlar

912G har fasta, styva axlar. 912GS och 912HM har elektronisk fjädring med två oberoende fjädringscylindrar på framaxeln. Axlarna är försedda med planetreduktion i hjulnaven samt separata oljebehållare i naven. Medan framaxeln har automatisk differentialbroms har bakaxeln har en elhydrauliskt aktiverad, 100-procentig differentialspar.

### Motor

Cummins B4.5 Stage 5-motor med DOC-, DPF- och SCR-katalysatorer med AdBlue-tillsats. 4,5 liter, 16-ventilers common rail-turbodieselmotor med intercooler och elektroniskt variabel turboladdare. Max. effekt: 108 kW (147 hk) vid 2 000 v/min. Max. vridmoment: 600 Nm vid 1500 v/min. Kompatibel med biodiesel.

### Bromsar

Hydrauliskt servosystem med dubbla kretsar och bromsskivor i oljebad på alla hjul. Bromsarna är självjusterande och underhållsfria. Parkeringsbromsen är en underhållsfri, "fail safe" broms med elhydraulisk aktivering av de våta skivbromsarna på framaxeln.

### Styrning

Hydrostatisk lastkännande midjestyrning med två dubbelverkande cylindrar. Prioriteringsventil och integrerad nödstyrning. Styr-cylindrar med dämpning. Max. styrvinkel: +/- 35°

### Hydraulsystem

Hydraulpump med 84 l/min för tippfunktion och med prioriteringsventil för styrfunktion. Separat hydraulpump för bromsar och svängstabilisatorer.

### Växellåda

6-stegad, helautomatisk ZF WG115 "ERGOPOWER" med full elektronisk styrning. 6 framåt- och 3 bakväxlar. Den elektroniska styrningen av trycket på varje koppling ger oerhört smidiga växlingar utan någon förlust av dragkraft. Automatisk eller manuell växling; det går att växla manuellt med hjälp av knappar på joystick. Konstant fyrhjulsdraft.

### Förarhytt

Rymlig ROPS/FOPS-godkänd hytt med hyttfjädring. Stol med mekanisk fjädring eller luftfjädring. Inställningsbar ratt och multi-joystickstyrning.

### Korg

Korg på 5,6 m<sup>3</sup> tillverkad av robotsvetsad höghållfast stål.

### Elsystem

Vanligt 24 V-system med 70 A-generator. Batterier: 2 x 12 V, 95 Ah.

### Bullernivåer

LpA: 72 dB(A) (i hytten)  
LwA: 102 dB(A) (utanför hytten)

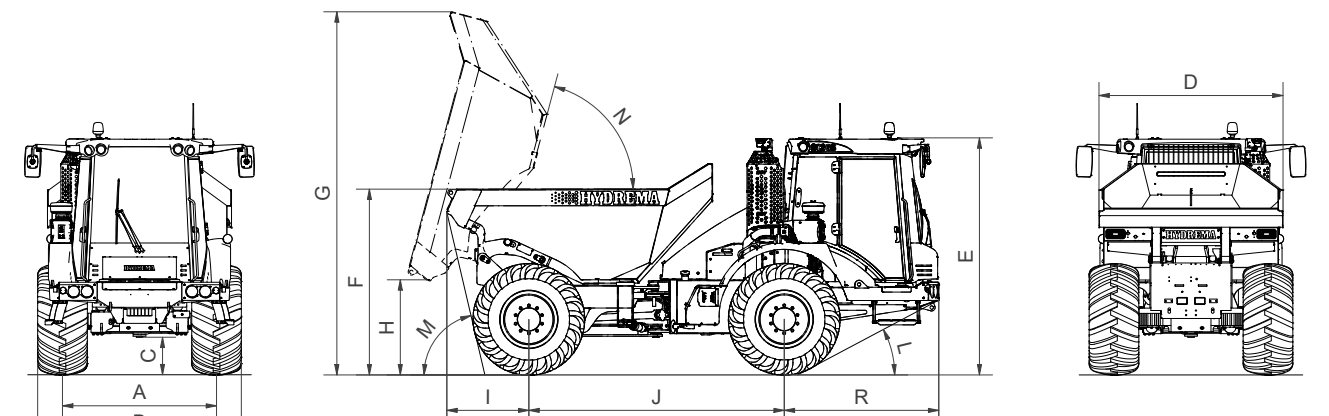
### Bränsle

Diesel: 140 liters bränsletank.  
AdBlue: 14 liters tank.  
Integrerade i det främre chassit.

### MultiTip (tillval)

Kompakt svängsystem med snabb avlastning bakåt samt åt båda sidorna. Svängsystemet vilar i en robust kullagrad svängkrans. Svängrörelsen sker med hjälp av två dubbelverkande cylindrar. Tippfunktionen med hjälp av två dubbelverkande cylindrar.

# Dimensioner.

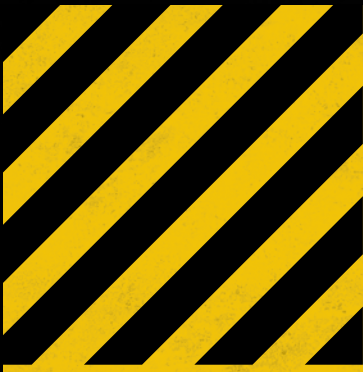


		912G			912GS			912HM				
		STD. TIP	MULTITIP	MULTICHAS.	STD. TIP	MULTITIP	MULTICHAS.	STD. TIP	STD. TIP	MULTITIP	MULTICHAS.	FLATBED
Däck		600/55-26,5	600/55-26,5	600/55-26,5	600/55-26,5	600/55-26,5	600/55-26,5	800/45x30,5	600/60x30,5	800/45x30,5	800/45x30,5	800/45x30,5
Totalvikt	kg	17270	17730	18000	17540	18000	18000	18260	17970	18720	18000	18260
Egenvikt	kg	7270	7730	6100	7540	8000	6200	8260	7970	8720	6900	8260
Lastkapacitet	kg	10000	10000	11900	10000	10000	11700	10000	10000	10000	11100	10000
Korgkapacitet	m <sup>3</sup>	5,6	5,6	-	5,6	5,6	-	5,6	5,6	5,6	-	5,6
Vändradie	m	6,1	6,1	6,1	6,1	6,1	6,1	6,3	6,1	6,3	6,3	7,0
Marktryck (med last)	kPa	122	123	-	123	125	-	85	113	86	-	85
Fjädrad framaxel					X	X	X	X	X	X	X	X
A. Spår	mm	1860	1860	1860	1860	1860	1860	2060	1900	2060	2060	2060
B. Totalbredd	mm	2470	2470	2470	2470	2470	2470	2870	2540	2870	2870	2870
C. Frigång	mm	450	450	450	450	450	450	520	520	520	520	520
D. Dumperkorgens bredd	mm	2210	2210	-	2210	2210	-	2210	2210	2210	-	2485
E. Totalhöjd	mm	2750	2750	2750	2790	2790	2750	2865	2865	2865	2868	2865
F. Lasthöjd	mm	2225	2390	-	2245	2410	-	2330	2330	2480	-	1950
G. Höjd med upphöjd korg	mm	4385	4550	-	4385	4550	-	4470	4470	4635	-	4330
H. Tippfrigång	mm	1110	1280	-	1110	1280	-	1195	1195	1365	-	400
I. Överhäng, bak	mm	990	910	-	990	910	-	990	990	910	-	1675
J. Axelavstånd	mm	3080	3080	3080	3080	3080	3080	3080	3080	3080	3080	3480
K. Längd	mm	5940	5860	5650	5940	5860	5650	5940	5940	5860	5730	7025
L. Frigångsvinkel, fram	°	27	27	27	28	28	28	30	30	30	30	30
M. Frigångsvinkel, bak	°	75	80	-	75	80	-	80	80	83	-	45
N. Tippvinkel	°	75	75	-	75	75	-	75	75	75	-	72
R. Överhäng, fram	mm	1870	1870	-	1870	1870	-	1870	1870	1870	-	1870









**HYDREMA AB**  
Tel. +46 (0)470 70 52 80

**MER INFO**  
[www.hydrema.se](http://www.hydrema.se)

 **HYDREMA**