

A large yellow Hydrema 922G wheel loader is shown in a construction or mining environment. The machine is positioned on a muddy, uneven surface, with its front end slightly elevated. The operator is visible through the glass of the cab. The background features a blue sky with scattered white clouds and a dirt embankment. The Hydrema logo and the model number '922G' are clearly visible on the front of the machine.

HYDREMA

Hydrema
922G-Serien

MIDJESTYRDA DUMPRAR

Innovativ jordförflyttning sedan 1959

Hydrema har sedan 1959 utvecklat, tillverkat, sålt och servat högteknologiska entreprenadmaskiner. Maskiner som är effektiva, innovativa och av hög kvalitet. På marknaden utmärker sig produkterna genom både sina tekniska och fysiska egenskaper. De är därför mycket väl lämpade för att utföra specialiserade uppgifter inom bygg- och anläggningsbranschen.

HYDREMA



HYDREMA 922G-SERIEN:

Kraftfulla dumprar med maximal dragkraft.

922G-serien är det självklara valet för att frakta jord i mjuk terräng och områden som kräver väldigt lågt marktryck.

922G-serien, med optimerad dragkraft, bättre grepp och rekordlåg marktryck, är framtagen för att frakta jord i mjuka och leriga terrängar.

Utvecklad för känslig och tuff terräng

Hydrema 922G-serien består av midjestyrda dumprar i 18- och 20-tonsklassen, som är utvecklade för känslig och tuff terräng. Dumprarna har oöverträffad manövrerbarhet tack vare den vinnande kombinationen av marknadens lägsta olastade vikt och största effekt/viktförhållande samt dess unika ledade och oscillerande svängleden och boggiaxlar med hög pendelvinkel.

Stabil körprestanda

Den hydrauliskt stabiliserade svängleden bidrar till Hydrema 922G-seriens utmärkta

körkapacitet i alla hastigheter och på alla underlag.

Kombinationen av den stela framaxeln med elektroniskt styrd fjädring, nivåreglering som placerar maskinen i en optimal position och de kraftfulla bakre boggiaxlarna, tillhandahåller stabilitet och bekvämlighet till operatören, särskilt under dumpningsprocessen.

Alla sex hjul är i konstant kontakt med ytan, vilket innebär lågt marktryck och jämnt fördelad vikt.

Större effekt och minimal bränsleförbrukning

Motorkraft och vridmoment är avgörande i tuff terräng. Dumprarna i 922G-serien, som är försedda med en EGR-fri 6-cylindrig Cummins B6.7 Stage-V-motor och en intelligent 6-växlad ZF Soft-Shift-transmission,

har bättre prestanda än de tidigare dumprarna från Hydrema i 20-tonsklassen.

Den intelligenta transmissionen omvandlar effektivt motorns 314 hästkrafter och 1288 Nm vridmoment till maximal dragkraft. Dessutom garanterar det avancerade växlingsystemet en jämn växling, för att förhindra att hjulen glider och fortsätta tillhandahålla maximal dragkraft och vridmoment.

Samtidigt bidrar den optimerade bränsleförbrukningen och de längre underhållsintervallen för byte av bränsle- och oljefilter till en sänkt driftkostnad och lägre totalkostnad för ägarskap.

Mjuk körning

Vårt mål har alltid varit att förse operatörer med de bästa och mest bekväma driftförhållandena, där de kan luta sig tillbaka och njuta av sitt arbete.





Uppgraderat retardersystem

Sedan tillägget av ett uppgraderat och mer kraftfullt retardersystem, består nu hydraulsystemet av 5st oberoende hydraulpumpar för att säkerställa minsta möjliga energiförlust och att alla funktioner i 922G-serien är oberoende av varandra.

Det kraftfulla retardersystemet är en kombination av en motorbroms och hydraulisk retarder. Det manövreras via retarderstyrspaken i det högra armstödet, och avlastar färdbronsen vid körning i nedförsbacke.

Hydrema har lanserat ett nytt bromsindikerings system i 922G-serien. Instrumentbrädan genererar ett akustiskt larm och en varning som kräver att operatören vidtar åtgärder om bromsen är överhettad.

Snabba tippningscykler

Eftersom tiden ofta är knapp, har vi fokuserat på att göra tippningsprocessen så snabb som möjligt. Hydraulsystemet med 5 pumpar säkerställer att styrning och tippning aldrig känns trög. De separata pumparna tillhandahåller oberoende kontroll över styrnings- och tippfunktioner, vilket gör att fordonet kan positioneras när tippning initieras.

De två kraftfulla tippcylindrarna under dumperkorgen är skyddade och har kort slaglängd, vilket möjliggör snabbare höjning av korgen och avlastning

De elektriska servokontrollerna har nya funktioner för smidig tippning, och tillhandahåller mjuk start och avslut stopp vid höjning och sänkning av korgen. Auto-body-return-systemet har utökad funkt-

ionalitet och kan nu höja korgen automatiskt. Det automatiska tippreglaget kommer att öka hastigheten när tippfunktionen är aktiverad för att höja korgen snabbare.

Assistanssystemet, som indikerar lutning via instrumentbrädan, gör maskinen ännu säkrare genom att det genererar ett larm om det är osäkert för operatören att använda tippfunktionen.

Mätssystem för nyttolast

Hydrema har utvecklat ett mätsystem för nyttolast för att höja effektiviteten och förhindra överbelastning av dumprar i 922G-serien. Systemet, när det är aktiverat, använder trycksensorer och känner av fordonsvinkeln för att beräkna nyttolasten. Instrumentpanelen indikerar sedan den beräknade nyttolasten för operatören.



FÖRDELAR

Väldigt lågt marktryck.

Marknadens största effekt/viktförhållande.

Marknadens lägsta vikt utan last.

Extremt enkel att använda. Säker och bekväm för operatören. Uthyrbar.

Hög kvalitet. Stark konstruktion. Hållbar.



HYDREMA 920G:

Undvik onödiga stopp och att fastna i leran. Välj 920G.

920G är det självklara valet för att frakta jord i mjuk terräng. Maskinen har optimerad dragkraft, bättre grepp och rekordlåg marktryck.

Anpassad för väldigt krävande miljöer

Hydrema 920G-dumpern är konstruerad för arbeten som kräver ultralågt marktryck i de mest krävande miljöerna, vilket gör den till det självklara valet för att frakta jord i mjuka och leriga terrängar.

920 mm standard däck

920G är en dumper i 18-tonsklassen som har samma dimensioner och funktioner som 922G-dumpern. Skillnaden är de 920 mm tjocka däcken med maximal dragkraft och rekordlåg marktryck på 85 kPa i fullastat tillstånd.

Det bredare diagonaldäcket med stålförstärkning för högt punkteringsmotstånd har överlägsna egenskaper för terrängkörning, utmärkt grepp och självrengörande funktioner, vilket gör fordonet perfekt för mjuk terräng.





HYTTKOMFORT:

Optimalt arbetsytta med obehindrad sikt.

Överlägsen användningsmiljö. Luftfjädrad stol och integrerad multifunktionsjoystick lägger grunden för produktiv drift, hela dagen.

Den rymliga hytten har två dörrar som är belysta för att garantera säker ingång i alla ljusförhållanden, obehindrad sikt och att de invändiga ytorna är enkla att rengöra. Hytten är ROPS/FOPS-godkänd för maximal säkerhet och har förstärkta viskösa fästen för dämpade vibrationer.

Alla funktioner är tillgängliga i ergonomiska ställningar, för att operatören alltid ska

sitta bekvämt. Multifunktionsjoysticken är installerad som en integrerad del av det högra armstödet i det nya luftfjädrade standardsätet, med ventilation och längsgående dämpning. Armstöden och ratten är dessutom multijusterbara.

Den datorstyrda instrumentpanelen med datalagring, det kraftfulla värme- och kylsystemet, förvaringsfacket och anslut-

ningarna för stickkontakter (12 V och 24 V) är standardutrustning i hytten.

Joysticken manövrerar de främsta funktionerna i dumpern, såsom tippning, växling, körning framåt/bakåt och differentialslåning.



SERVICE & UNDERHÅLL:

Förenklad service-åtkomst.

Maximera drifttiden med enkel åtkomst från marknivå, snabb service och onlineövervakning via Hydrema Telematics.

Serviceåtkomst

I samband med service- och underhållskontroller är det enkelt att genom en enkel knapptryckning inuti hytten komma åt motorn och de olika filtren tack vare den elektriska öppningsmekanismen för huven.

Den rymliga motorhuvsöppningen ger fullständig och säker åtkomst till alla servicepunkter, som är strategiskt placerade för att underlätta de dagliga servicekontrollerna.

Dagligt och korrekt underhåll garanterar en lång livslängd och undviker onödiga driftstopp. Dessutom bidrar det tillvalbara automatiska smörjningskittet till att din maskin uppfyller smörjningskraven.

Hydrema Telematics

Dumprarna kan utrustas med det nya spårningssystemet Hydrema Telematics.

Hydrema Telematics är ett datainsamlingsverktyg som samlar in information från maskinen via sensorer och elektronik.

Användare kan individuellt logga in till webbportalen och se den nedladdade datan om motorn, växellådan och andra komponenter tillsammans med realtidsrapporter över arbetstimmar och maskinens plats.

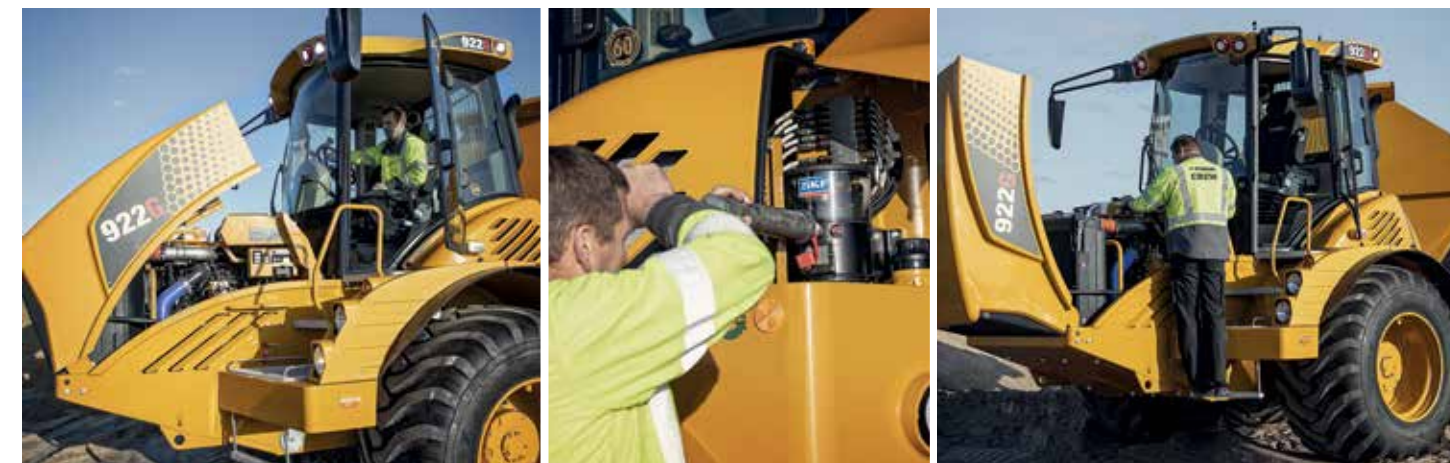
Genom att analysera datan kan ägaren eller operatören optimera maskindriften och lönsamheten.

Hydrema Telematics kan hjälpa till att felsöka problem, visa larmkoder och andra viktiga data från maskinen via webbportalen, för att Hydrema-serviceteamet ska kunna felsöka problem snabbt.



Uthyrbar

922G-serien är utvecklad och konstruerad för daglig användning i alla miljöer, vilket i kombination med de nya lätthanterliga funktionerna gör den lämplig för uthyrning.



KONFIGURATIONER:

Flera alternativ.

Hydrema 922G-dumprarna erbjuder flera olika konfigurationer för att tillgodose dina behov och krav.

922G (HM) kan dessutom utrustas med 800 mm breda däck för imponerande terrängkörningskapacitet. Annars kan du välja lägsta möjliga marktryck med 920 mm breda däck för 920G.

922G-serien är tillgänglig i en standardversion med en dumperkaross, och i två multichassi-versioner med en kort och en lång hjulbas, där en mängd anpassade lösningar är möjliga.

Multichassi-versionerna tillhandahåller en universalplattform för att montera t.ex. en vattentank, kalkspredare, utrustning för skogsbruk eller en lyftkrok för containerhantering. Eller kanske ett flak, vilket gör det möjligt att frakta byggtrustning och material, verktyg, timmer eller tunga maskiner. Valet är ditt!



922G 2.55 för vägkörning

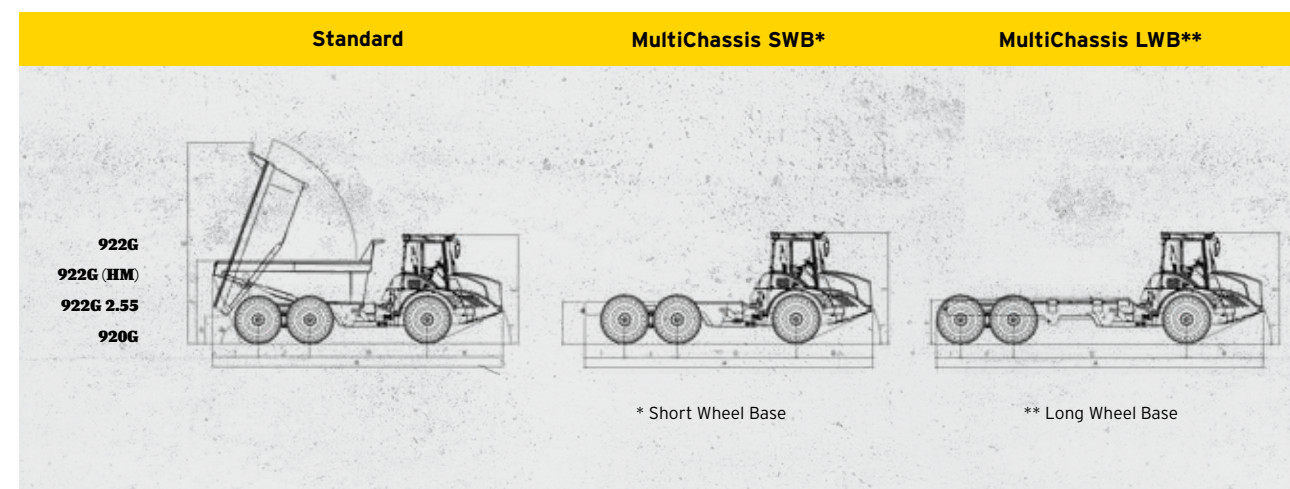
Dumpern finns även tillgänglig i en version för vägkörning - 922G 2.55. Bredden på dumperkorgen, axlarna och EM-däcken

är mindre än 2,55 m, vilket möjliggör användning på allmänna vägar*. 922G 2.55 är tillgänglig med hastighetskapacitet upp till 30 och 50 km/h

(*i vissa regioner)



Golfbanearkitekterna rekommenderar Hydrema 922. "Vi samlar upp sand och jord omkring 2 km från ingången till golfbanan och kan köra materialet hela vägen till avlastningsplatsen - utan att skada vägen eller känsliga fairways".



TEKNISKA DATA:

Designad för att hålla länge.

Chassi

Ledat chassi med pendelstång och två hydrauliska stabilisatorer i det centralt placerade svängpunkt. Tillhandahåller stabilitet under körning och tippning. Maskinen är tillverkad i höghållfast stål för att säkerställa största möjliga styrka och lägsta möjliga olastade vikt. Pendelrörelsen kan låsas via de två stabilisatorerna. Pendling: +/- 12°.

Axlar

Fram: Stel axel med elektroniskt styrd fjädring och nivåreglering. Individuell nivåreglering på varje sida som rättar upp maskinen vid kurvkörning eller ojämn belastning. Framaxeln har som standard en differentialsärr med 75% låsning.

Bak: Kraftfull boggi-axel med reduktionsväxel i naven. Enkel och underhållsfri design och stor pendlingsvinkel. Boggi-konstruktionen ger maximal dragkraft eftersom alla hjul har maximal kontakt med marken.

Motor

Cummins B6.7 liter 6 cyl. Steg-5-motor med DOC, partikelfilter och SCR-katalysator med AdBlue-tillsats. Common Rail turbodiesel med 24 ventiler, mellankylare och elektronisk variabel turboladdare (används för motorbromsning). Max. effekt: 231 kW / 314 hk vid 2 000 varv/min. Max. vridmoment: 1 288 Nm vid 1 500 varv/min.

Bromsar / Retarder

Hydrauliskt servosystem med dubbla kretsar, med bromsskivor i oljebad vid alla 6 hjul. Felsäker parkeringsbroms i framaxeln. Underhållsfria bromsar. Manuellt manövrerad retarder som är en kombination av en motorbroms och hydraulisk retarder. Max. kraft i retarder: 300 kW/405 hk.

Hydraulsystem

Består av 5 hydraulpumpar:
Pump 1: 31 l/min. konstant flöde för bromsar, stabilisatorer, differentialsärr och fjädring. **Pump 2:** 185 l/min. variabel pump för midjestyrning. **Pump 3:** 195 l/min. konstant flöde för tippfunktion och retarder. **Pump 4:** 195 l/min. konstant flöde för extra retarderkraft. **Pump 5:** 64 l/min. variabelt flöde för nödstyrning.

Växellåda

ZF ERGOPOWER 6WG-210 auto. Växellåda med 6 framåtväxlar och 3 bakåtväxlar. Växellådan är utrustad med 100 % låsning i alla växlar och ett manuellt aktiverat differentialsärr mellan fram och bak. Automatisk eller manuell växling. Max. hastighet: Framåt: 50 km/h - bakåt: 31 km/h. Max. dragkraft: 223 KN

Säkerhet

Ytterligare säkerhet genom: **Assistans system** som indikerar osäker tippning. **Backkamera.** **Larmsystem** för bromsarna larmar vid för hög bromstemperatur.

Hytt

Rymlig ROPS/FOPS-godkänd hytt med olika fästen och utmärkt sikt. Luftfjädrat säte med ventilation och längsgående dämpning. Justerbar ratt och multifunktionsjoystick. Automatisk funktion för tippning och sänkning av korgen

Styrning

Servoaktiverad hydrostatisk styrning. Separat variabel pump för styrningsfunktion. Max. styrvinkel: +/- 38°.

Elsystem

Standardsystem 24 V med 70 amp. generator. Batterier: 2x 12 V, 100 Ah.

Bullernivå

LpA: 73 dB (A) (i hytt)
LwA: 106 dB (A) (utanför hytt)

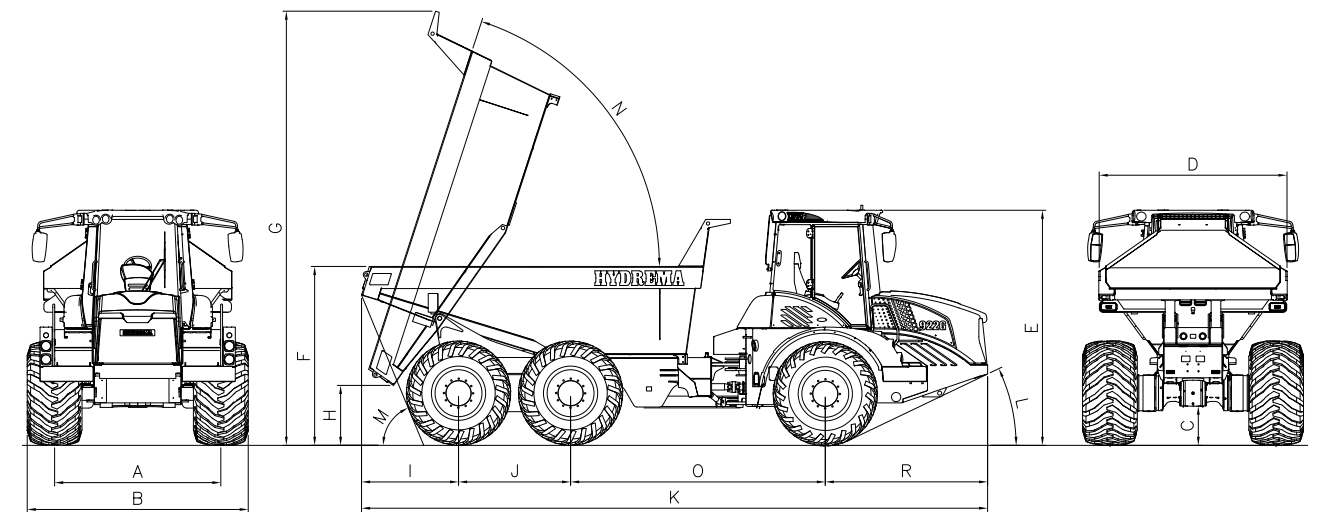
Dumperkorg

Dumperkorg i höghållfast Hardox 450-stål utan sidokanter. De dubbelverkande tippcylindrarna är placerade under karossen för maximalt skydd. Option: värmeutsläppande avgasuppvärmd korg och hydrauliskt aktiverad baklucka. Tipptid: Upp 7,5 sek. / ned 5,5 sek. Tippvinkel: 70°.

Bränsle

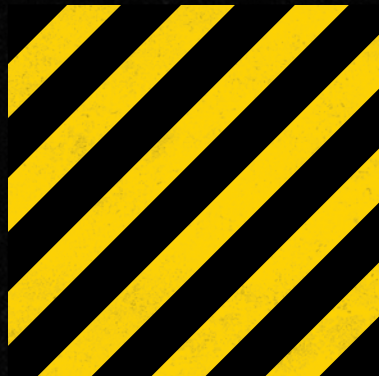
Diesel: 300 l. bränsletank.
Ad Blue: 31 l. tank.
Integrerade i chassin framtill.

Dimensioner.



		922G			922G(HM)			922G 2.55			920G		
		STD.	MC SWB*	MC LWB**	STD.	MC SWB*	MC LWB**	STD.	MC SWB*	MC LWB**	STD.	MC SWB*	MC LWB**
Däck		600/60x30.5			800/45-30.5			20.5-R25 EM			920/45xR25		
Totalvikt	kg	35900	35500	35700	36350	35950	36150	36600	36200	36400	34500	33950	34150
Egenvikt	kg	15900	13500	13700	16350	13950	14150	16600	14200	14400	16500	13950	14150
Lastkapacitet	kg	20000	22000	22000	20000	22000	22000	20000	22000	22000	18000	20000	20000
B. Totalbredd	mm	2930	2930	2930	3180	3180	3180	2550	2550	2550	3334	3334	3334
C. Frigång	mm	480	480	480	480	480	480	480	480	480	440	440	440
D. Dumperkorgens bredd	mm	2750	-	-	2750	-	-	2550	-	-	2750	-	-
E. Totalhöjd	mm	3490	3490	3490	3490	3490	3490	3490	3490	3490	3440	3440	3440
Transporthöjd	mm	3440	3440	3440	3440	3440	3440	3440	3440	3440	3400	3400	3400
F. Lasthöjd	mm	2690	-	-	2610	-	-	2690	-	-	2640	-	-
G. Höjd med upphöjd korg	mm	6340	-	-	6340	-	-	6340	-	-	6300	-	-
H. Tippfrigång	mm	820	-	-	820	-	-	820	-	-	820	-	-
I. Överhäng, bak	mm	1415	1244	762	1415	1244	762	1415	1244	762	1415	1244	762
J. Axelavstånd, boggi	mm	1636	1636	1636	1636	1636	1636	1636	1636	1636	1636	1636	1636
K. Längd	mm	9170	8995	10175	9170	8995	10175	9170	8995	10175	9170	8995	10175
L. Frigångsvinkel, fram	°	26	26	26	26	26	26	26	26	26	25	25	25
M. Frigångsvinkel, bak	°	68	-	-	68	-	-	68	-	-	68	-	-
N. Tippvinkel	°	70	-	-	70	-	-	70	-	-	70	-	-
O. Axelavstånd	mm	3720	3720	5370	3720	3720	5370	3720	3720	5370	3720	3720	5370
R. Överhäng, fram	mm	2400	2400	2400	2400	2400	2400	2400	2400	2400	2400	2400	2400
Korgvolym, struken	m³	9,2	-	-	9,2	-	-	9,2	-	-	9,2	-	-
Korgvolym, rågad	m³	12	-	-	12	-	-	12	-	-	12	-	-
Tipptid, upp	sec.	7,5	-	-	7,5	-	-	7,5	-	-	7,5	-	-
Tipptid, ned	sec.	5,5	-	-	5,5	-	-	5,5	-	-	5,5	-	-
Vändradie, yttre	m	8,37	8,37	11,07	8,49	8,49	11,19	8,18	8,18	10,88	8,57	8,57	11,27
Marktryck (med last)	kPa	131	131	131	98	98	98	146	146	146	85	85	85





HYDREMA AB
Tel. +46 (0)470 70 52 80

MER INFO
www.hydrema.se

 **HYDREMA**